



Jardim Botânico
de Brasília

ISSN 1983-6996

Versão impressa

ISSN 2359-165X

Versão *on line*

*Br*erigeriana

FLORA DA ESTAÇÃO ECOLÓGICA DO JARDIM BOTÂNICO DE BRASÍLIA, DISTRITO FEDERAL.

Roberta Gomes Chacon^{1,3}, Mariana de Souza Oliveira¹, Valdina Ferreira de
Paiva¹, Thiago Vitor Gontijo Hermeto¹ & Micheline Carvalho Silva²

RESUMO – A Estação Ecológica do Jardim Botânico de Brasília é uma área de conservação que encontra-se em meio à área urbana. Neste estudo buscou-se atualizar a listagem florística da área realizada em 2009, através do seu plano de manejo. Por meio de coletas e compilação de dados do herbário HEPH foram feitas as listas de espécies de angiospermas, pteridófitas e briófitas. Foram registradas 1.337 espécies, das quais 1.252 espécies são angiospermas, 47 são pteridófitas e 38 são briófitas.

Palavras-chave: Cerrado, conservação, florística.

ABSTRACT (Floristic of Estação Ecológica do Jardim Botânico de Brasília, Brasília, Federal District, Brazil) – The Ecological Station of Brasília's Botanic Garden is a conservation area that is located in the urban area. In this study, the main object was to update the floristic listing of the area on its management plan effected at 2009. Through collects and a data compilation from the herbarium HEPH were made lists of angiosperms, ferns and mosses. Were registered 1.337 species, of which 1.252 species are angiosperms, 47 are ferns and 38 are mosses.

Key words: Cerrado, conservation, floristic.

9(2): 131-201. 2014

¹ Jardim Botânico de Brasília. Área Especial SMDB. Lago Sul. CEP: 71.680-001. Brasília – DF.

² Universidade de Brasília, Departamento de Botânica, Campus Darcy Ribeiro, Asa Norte. Brasília, DF. E-mail: silvamicheline@gmail.com.

³ Autor para correspondência: rgchacon@gmail.com.

INTRODUÇÃO

O Cerrado é o segundo maior bioma do Brasil e ocupa a região central do país e todo o Planalto central (Ribeiro & Walter, 2008). O clima do Cerrado é classificado como Aw de Köpen (tropical chuvoso), com presença de invernos secos e verões chuvosos (Richards, 1976 *apud* Walter *et al.*, 2008). A precipitação média anual é em torno de 1500 mm e a temperatura média do mês mais frio é superior a 18°C (Adámoli *et al.*, 1987).

O bioma é considerado a savana com a maior diversidade do mundo (Paiva, 2000) composta por 385 espécies de pteridófitas, 12.384 angiospermas (Lista de espécies da flora do Brasil, 2014) e 478 de briófitas (Costa & Peralta, 2015). Na Lista de espécies da flora do Brasil (2014) são registradas 3.414 espécies de angiospermas, 138 de pteridófitas e 192 de briófitas totalizando 3.450 espécies ocorrentes no Distrito Federal.

Arruda e colaboradores (2008) relataram que 2,48% do bioma Cerrado encontra-se em unidades de conservação. O Distrito Federal, localizado na área nuclear do bioma Cerrado, apresenta uma área de 5.783 km², onde 11% está protegida (Hauff, 2007). A Estação Ecológica do Jardim Botânico (ESEC-JBB) junto com a Fazenda Água Limpa (FAL-UnB) e a Reserva Ecológica do Instituto Brasileiro de Geografia e Estatística (RECOR-IBGE) formam a APA Gama Cabeça-de-veado, com aproximadamente 10.000 hectares de área protegida e 1.914 espécies registradas (Felfili, 2004). A ESEC-JBB encontra-se em meio a área urbana, na área

nuclear da Reserva da Biosfera e abrange quase todas as fitofisionomias do Cerrado.

Alguns estudos contribuíram para o conhecimento da diversidade florística na ESEC-JBB. Podemos citar o de Araújo (1984) para o Cerradão, Nóbrega *et al.* (2001) para a mata de galeria do córrego Cabeça-de-veado, Fonseca e Silva Júnior (2004) e Jesus (2007) para o cerrado sentido restrito, Santos e Munhoz (2012) para a vereda do córrego Taquara, Carvalho-Silva *et al.* (2010) para as briófitas e Chacon *et al.* (2009) que compilaram a listagem florística da ESEC-JBB e da área do Jardim Botânico.

Este estudo faz parte da revisão do plano de manejo desta unidade de conservação visando a atualização de sua listagem florística e a contribuição do conhecimento da flora regional.

MATERIAL E MÉTODOS

Área de estudo – A ESEC-JBB está localizada entre as coordenadas geográficas 15°53'21"-15°56'02"S e 47°53'14"-47°50'32"W, com área total de 4.500 hectares.

De acordo com o sistema de classificação de Köppen, a ESEC-JBB está submetida ao clima Aw, com estação seca e fria no inverno, e quente e chuvosa no verão. A precipitação média anual fica em torno de 1.600 mm, concentrada nos meses de dezembro e janeiro.

Para a composição da listagem florística foi feita uma consulta no banco de dados do herbário HEPH (Jardim Botânico de Brasília) e no site *specieslink* do Centro de Referência em Informação Ambiental – CRIA (CRIA, 2013), no intuito de obter uma listagem

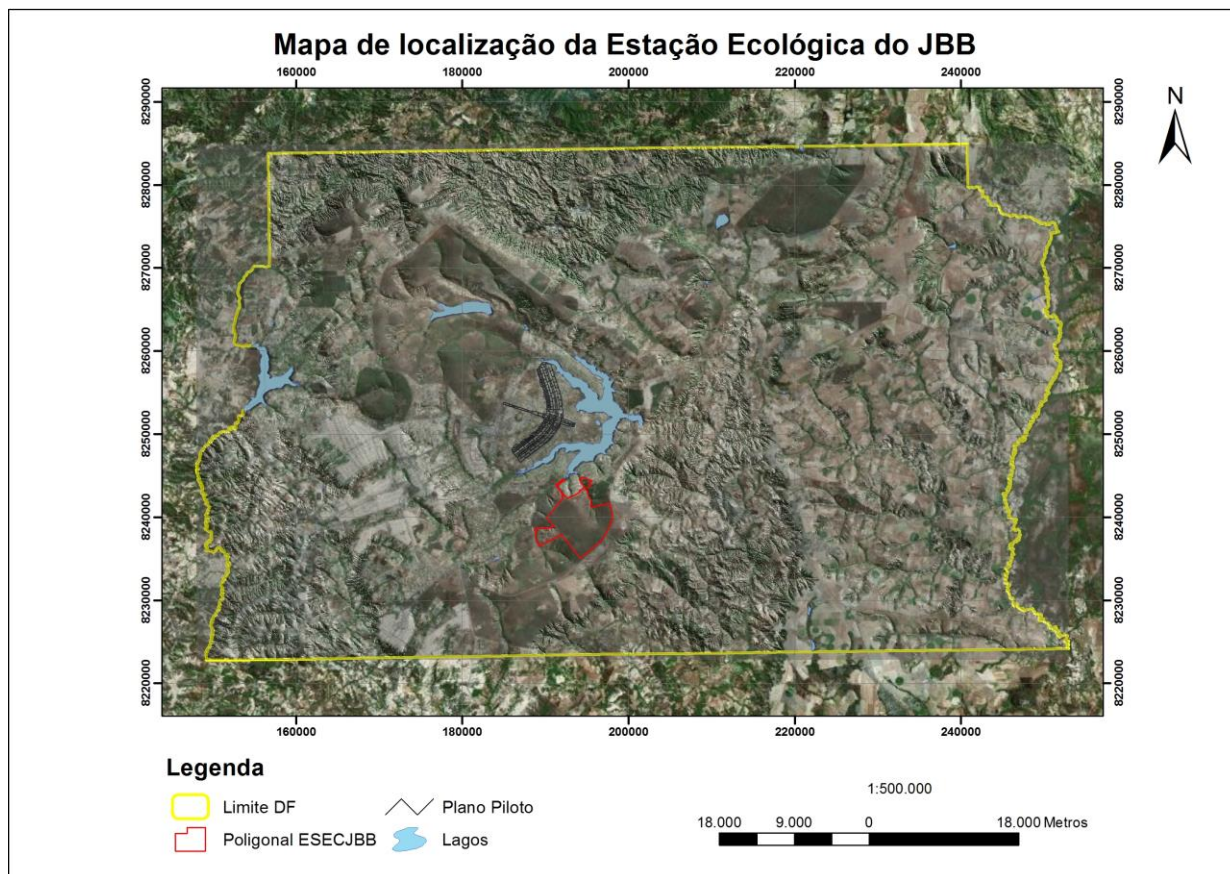


Figura 1. Localização da Estação Ecológica do Jardim Botânico de Brasília, Distrito Federal.

preliminar das espécies que ocorrem na área. Foram acrescentadas a esta listagem as espécies encontradas por Haidar (2008) para o cerrado e de Santos e Munhoz (2012) para a vereda da ESEC-JBB.

As espécies foram classificadas de acordo o sistema *Angiosperm Phylogeny Group* (APG III, 2009) e os autores e sinónimas conferidos nos sites: Lista da Flora do Brasil (2014) (<http://floradobrasil.jbrj.gov.br/>) e The Plant List (<http://www.theplantlist.org>).

Para a classificação das espécies em exóticas e invasoras foi consultada na lista de Mendonça *et al.* (2008). As espécies ameaçadas de extinção e endêmicas foram comparadas com a Lista oficial de espécies da flora ameaçadas publicada na Portaria nº443, de 17 de dezembro

de 2014 (MMA, 2014) e as espécies raras no Catálogo de Plantas Raras do Brasil (Giulietti, 2009).

Para a composição da listagem do grupo de briófitas, além da consulta ao herbário HEPH, foi consultado o trabalho de Carvalho Silva *et al.* (2010) que estudaram as briófitas da ESEC-JBB.

RESULTADOS E DISCUSSÃO

Neste estudo foram registradas 1.337 espécies, das quais 1.252 espécies são angiospermas, 47 são pteridófitas e 38 são briófitas.

Do total de 1.252 espécies de angiospermas distribuídas em 543 gêneros e 118 famílias (tabela 1), 339 espécies são árvores, 307

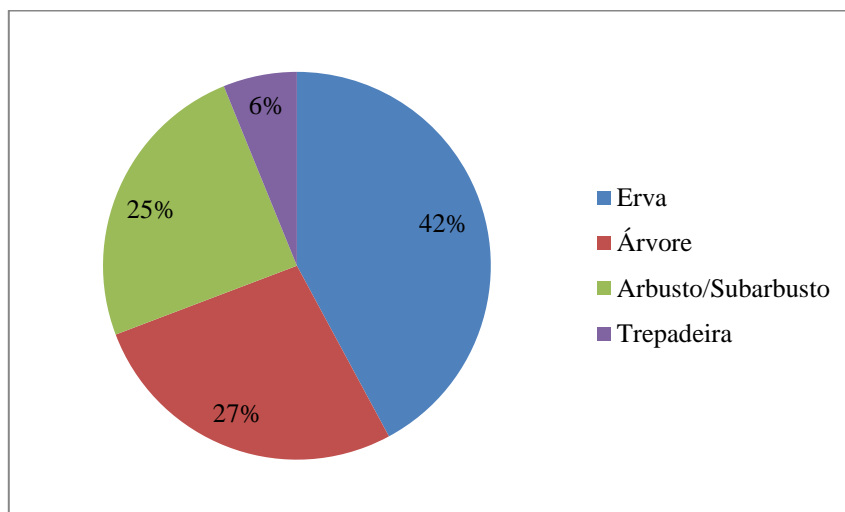


Figura 2. Proporção do número de espécies por hábito.

são arbustos/subarbustos, 528 são ervas e 77 são trepadeiras (figura 2).

Dentre as espécies registradas na ESEC-JBB o cerrado sentido restrito, fitofisionomia de maior predominância na área, foi a que apresentou maior número de espécies (634 espécies), seguida da mata de galeria (544), campo sujo (337), campo limpo (240), campo úmido (156), campo com murunduns (117), cerrado rupestre (111), cerradão (106), vereda (67) e área antrópica/cascalheira (27).

Haidar (2009) comparando as espécies que encontrou no estudo do plano de manejo da ESEC-JBB com as listagens de outras 21 matas de galeria estudadas do DF (Silva Júnior *et al.*, 2001), indicou que 28 espécies são exclusivas da mata de galeria do córrego Cabeça-de-veado.

As famílias com maior riqueza, ou seja, que apresentaram maior número de espécies foram Fabaceae (126 espécies), Asteraceae (124), Poaceae (110), Orchidaceae (73), Rubiaceae (50), Melastomataceae (49) e Myrtaceae (44), respectivamente. Essas famílias representam 46%

da flora total da área. Outras 35 famílias (29%) estão representadas por apenas uma espécie.

Foram registradas 10 espécies categorizadas como ameaçadas, a saber: *Hippeastrum goianum*, *Anemopaegma arvense*, *Lessingianthus eitenii*, *Solanum viscosissimum*, *Symplocos rhamnifolia* e *Lippia pumila* (em perigo); *Axonopus fastigiatus*, *Cyrtopodium triste* e *Euterpe edulis* (vulnerável), *Eriope crassipes* (criticamente em perigo).

Na tabela 1 é possível observar as 29 espécies de angiospermas exóticas/invasoras citadas para a ESEC-JBB. Dentre essas espécies as mais agressivas são: *Arundo donax* (cana-do-reino), *Echinolaena inflexa* (capim-flexinha), *Megathyrsus maximus* (capim-colonião), *Melinis minutiflora* (capim-gordura), *Rhynchelytrum repens* (capim-rosado), *Urochloa decumbens* (capim-braquiária) e *Pinus spp.* (pinheiro).

Tabela 1. Listagem florística de angiospermas da ESEC-JBB. Em Perigo (EN); Vulnerável (VU); Criticamente em Perigo (CR). * Espécies invasoras.

Nome científico	Tombo (HEPH)	Hábito	Fitofisionomia	Categoria
ACANTHACEAE				
<i>usticia chrysotrichoma</i> Pohl	22685	Arbusto	Cerrado s.r.	
<i>Justicia lanstyakii</i> Rizzini	27883	Arbusto	Cerrado s.r., Área antropizada	
<i>Justicia nodicaulis</i> (Nees) Leonard	23570	Subarbusto	Mata de galeria, Campo úmido	
<i>Justicia pycnophylla</i> Lindau	21654	Subarbusto	Campo limpo, Campo com murunduns, Campo sujo	
<i>Justicia sarothroides</i> Lindau	20632	Erva	Cerrado rupestre, Campo limpo com murunduns, Campo sujo, Campo úmido, Cerrado s.r.	
<i>Lepidagathis cyanea</i> (Leonard) Kameyama	19737	Erva	Campo sujo	
<i>Mendoncia mollis</i> Lindau	3347	Trepadeira	Mata de galeria	
<i>Ruellia aff. densa</i> (Nees) Hiern	3653	Subarbusto	Mata de galeria	
<i>Ruellia cf. hypericoides</i> (Nees) Lindau	18531	Erva	Campo limpo, Campo sujo	
<i>Ruellia costata</i> Lindau	3364	Erva	Mata de galeria, campo úmido, Cerradão	
<i>Ruellia dissitifolia</i> (Nees) Hiern.	18414	Subarbusto	Cerrado s.r., Campo sujo	
<i>Ruellia eriocalyx</i> Glaz.	19449	Subarbusto	Campo limpo, Campo sujo, Cerrado s.r.	
<i>Ruellia incompta</i> (Nees) Lindau	16479	Subarbusto	Cerrado s.r., Campo limpo de murunduns, Campo sujo	
<i>Ruellia multifolia</i> (Nees) Lindau	22559	Arbusto	Cerrado s.r., Campo sujo, Cerrado rupestre, Mata de galeria	
<i>Ruellia aff. neesiana</i> (Mart.) Lindau	17641	Erva	Campo sujo	
<i>Stenandrium pohlii</i> Ness	18415	Erva	Cerrado s.r., Mata de galeria	

Nome científico	Tombo (HEPH)	Hábito	Fitofisionomia	Categoria
ALSTROEMERACEAE				
<i>Alstroemeria gardneri</i> Baker	20534	Erva	Campo sujo, Campo limpo, Cerrado s.r.	
<i>Alstroemeria longistyla</i> Schenk.	20969	Erva	Mata de galeria, Campo limpo, Campo sujo, Vereda	
<i>Alstroemeria plantaginea</i> Mart. ex Schult. & Schult.f.	16533	Erva	Cerrado s.r., Campo sujo	
<i>Alstroemeria stenopetala</i> Schenk.	20551	Erva	Campo sujo, Campo limpo	
AMARANTHACEAE				
<i>Alternanthera brasiliiana</i> (L.) Kuntze	12430	Erva	Cerrado s.r.	
<i>Chenopodium ambrosioides</i> L. *	12485	Erva	Cascalheira, Cerrado s.r.	
<i>Gomphrena arborescens</i> L.f. (= <i>Gomphrena officinalis</i> Mart.)	11616	Erva	Mata de galeria, Cerrado s.r.	
<i>Gomphrena lanigera</i> Pohl ex Moq.	22065	Subarbusto	Campo limpo, Cerrado rupestre, Campo sujo, Cerrado s.r.	
<i>Pfaffia jubata</i> Mart.	19448	Subarbusto	Campo limpo, Campo sujo	
<i>Pfaffia lanata</i> (Poir) Urb.	23319	Erva	Campo limpo, Cerrado s.r., Campo sujo	
<i>Xerosiphon aphyllus</i> (Pohl ex Moq.) Pedersen	20710	Subarbusto	Cerrado rupestre, Cerrado s.r., Campo limpo	
AMARYLLIDACEAE				
<i>Hippeastrum glaucescens</i> (Mart.) Herb.	28991	Erva	Cerrado s.r.	
<i>Hippeastrum goianum</i> (Ravenna) Meerow	28086	Erva	Campo sujo, Cerrado s.r.	EN
ANACARDIACEAE				
<i>Anacardium humile</i> A. St.-Hil.	22072	Arbusto	Campo sujo, Campo limpo, Cerrado s.r.	
<i>Anacardium occidentale</i> L.	3569	Árvore	Campo sujo, Cerrado s.r.	
<i>Astronium fraxinifolium</i> Schott ex Spreng.	10155	Árvore	Mata de galeria	
<i>Tapirira guianensis</i> Aubl.	9957	Árvore	Mata de galeria, Cerrado s.r., Cerradão	
<i>Tapirira obtusa</i> (Benth.) J.D.Mitch.	20939	Árvore	Mata de galeria	

Nome científico	Tombo (HEPH)	Hábito	Fitofisionomia	Categoria
ANNONACEAE				
<i>Annona dolabripetala</i> Raddi	8598	Árvore	Cerrado s.r.	
<i>Annona monticola</i> Mart.	21922	Arbusto	Campo limpo, Área antropizada	
<i>Annona tomentosa</i> R.E.Fr.	7911	Arbusto	Cerradão, Campo sujo, Cerrado s.r.	
<i>Annona warmingiana</i> Mello-Silva & Pirani	21936	Arbusto	Cerrado s.r.	
<i>Cardiopetalum calophyllum</i> Schldtl.	8117	Árvore	Mata de galeria, Cerrado s.r.	
<i>Duguetia furfuracea</i> (A.St.-Hil.) Saff.	4280	Arbusto	Cerrado s.r., Cerrado rupestre	
<i>Guatteria sellowiana</i> Schldtl.	13558	Árvore	Mata de galeria	
<i>Rollinia</i> sp.	10150	Árvore	Mata de galeria	
<i>Xylopia aromatica</i> (Lam.) Mart.		Árvore	Cerradão, Mata de galeria	
<i>Xylopia emarginata</i> Mart.	9920	Árvore	Mata de galeria	
<i>Xylopia sericea</i> A. St.-Hil.	9894	Árvore	Mata de galeria, Cerrado s.r., Cerradão	
APIACEAE				
<i>Klotzschia</i> sp.	30144	Erva	Mata de galeria	
<i>Eryngium ebracteatum</i> Lam.	23161	Erva terrestre	Mata de galeria	
<i>Eryngium junceum</i> Cham. & Schldtl.	20941	Erva	Cerrado s.r., Campo sujo, Campo limpo	
<i>Eryngium juncifolium</i> (Urb.) Mathias & Constance	24250	Erva	Cerrado s.r., Campo limpo	
APOCYNACEAE				
<i>Asclepias candida</i> Vell.	19780	Erva	Campo sujo	
<i>Asclepias mellodora</i> A. St.-Hil.	10514	Erva	Campo sujo	
<i>Aspidosperma cylindrocarpon</i> Müll. Arg.	11082	Árvore	Mata de galeria	
<i>Aspidosperma discolor</i> A. DC.	8466	Árvore	Mata de galeria	
<i>Aspidosperma macrocarpon</i> Mart.	19474	Árvore	Cerrado s.r., Cerradão	
<i>Aspidosperma olivaceum</i> Müll. Arg.	11990	Árvore	Mata de galeria	
<i>Aspidosperma parvifolium</i> A. DC.	8602	Árvore	Mata de galeria	

Nome científico	Tombo (HEPH)	Hábito	Fitofisionomia	Categoria
<i>Aspidosperma spruceanum</i> Benth.	9870	Árvore	Mata de galeria	
<i>Aspidosperma subincanum</i> Mart.	9964	Árvore	Mata de galeria, Cerradão	
<i>Aspidosperma tomentosum</i> Mart.	8232	Árvore	Cerrado s.r., Cerrado rupestre	
<i>Blepharodon lineare</i> (Decne.) Decne.	18542	Subarbusto	Campo limpo	
<i>Blepharodon nitidum</i> (Vell.) J.F. Macbr.	15527	Trepadeira	Cerrado s.r.	
<i>Condylocarpon isthmicum</i> (Vell.) A. DC.	21378	Trepadeira	Mata de galeria	
<i>Hancornia speciosa</i> Gomes	19964	Árvore	Cerrado s.r.	
<i>Mandevilla antennacea</i> K.Schum.	29086	Trepadeira	Mata de galeria	
<i>Mandevilla clandestina</i> J.F.Morales	20983	Trepadeira	Mata de galeria	
<i>Mandevilla hirsuta</i> (A.Rich.) K.Schum.	29081	Trepadeira	Mata de galeria	
<i>Mandevilla illustris</i> (Vell.) Woodson	19771	Erva	Campo sujo, Cerrado s.r.	
<i>Mandevilla longiflora</i> (Desf.) Pichon (Sin.: <i>Macrosiphonia longiflora</i> (Desf.) Müll.Arg.)	19770	Subarbusto	Campo sujo, Campo limpo, Cerrado s.r.	
<i>Mandevilla microphylla</i> (Stadelm.) M.F.Sales	22329	Erva	Campo limpo, campo úmido, Campo sujo, Cerrado s.r.	
<i>Mandevilla novocapitalis</i> Markgraf	19969	Erva	Campo sujo, Cerrado s.r.	
<i>Mandevilla pohliana</i> (Stadelm.) A.H.Gentry (Sin.: <i>Mandevilla velutina</i> (Mart. ex Stadelm.) Woodson)	20393	Subarbusto	Cerrado s.r., Campo sujo	
<i>Mandevilla scabra</i> (Roem & Schult.) Woodson	12498	Trepadeira	Mata de galeria	
<i>Mandevilla velame</i> (A.St.-Hil.) Pichon (Sin.: <i>Macrosiphonia velame</i> (A. St.-Hil.) Müll. Arg.)	3998	Subarbusto	Campo com murunduns, Campo sujo, campo úmido, Cerrado s.r., Campo limpo	
<i>Matelea</i> sp.	20515	Erva	Cerrado s.r.	
<i>Minaria cordata</i> (Turz.) T.U.P.Konno & Rapini (Sin.: <i>Ditassa cordata</i> (Turcz.) Fontella)	20679	Erva	Cerrado rupestre, Campo sujo, Campo limpo, Cerrado s.r.	
<i>Minaria micromeria</i> (Decne.) T.U.P.Konno & Rapini	20683	Erva	Cerrado rupestre	
<i>Nephradenia asparagoides</i> (Decne.) E.Fourn. (Sin.: <i>Blepharodon asparagoides</i> Decne.)	23390	Subarbusto	Cerrado rupestre	
<i>Odontadenia lutea</i> (Vell.) Markgr.	20616	Arbusto	Campo sujo, Cerrado rupestre, Cerrado s.r., Campo limpo, Cerradão	

Nome científico	Tombo (HEPH)	Hábito	Fitofisionomia	Categoria
<i>Oxypetalum aff. pachygynum</i> Decne	23158	Trepadeira	Mata de galeria	
<i>Oxypetalum capitatum</i> Mart.	22047	Erva	Área queimada, Campo com murunduns	
<i>Oxypetalum erectum</i> Mart. ssp. <i>campestre</i> (Vell.) Hoehne	20282	Subarbusto	Cerrado s.r., Vereda	
<i>Oxypetalum warmingii</i> (E. Fourn.) Fontella & Marquette	17676	Trepadeira	Cerrado s.r., Campo sujo, Área antropizada	
<i>Prestonia cf. coalita</i> (Vell.) Woodso	21640	Trepadeira	Cerradão	
<i>Prestonia erecta</i> (Malme) J.F.Morales (Sin.: <i>Rhodocalyx rotundifolius</i> Müll. Arg.)	20394	Subarbusto	Cerrado s.r.	
<i>Tabernaemontana</i> sp.	23394	Arbusto	Cerrado s.r.	
<i>Tassadia propinqua</i> Decne.	21762	Trepadeira	Mata de galeria	
AQUIFOLIACEAE				
<i>Ilex affinis</i> Gardner	3312	Árvore	Mata de galeria	
<i>Ilex brasiliensis</i> (Spreng.) Loes.	24191	Árvore	Campo sujo, Mata de galeria	
<i>Ilex conocarpa</i> Reissek	12112	Árvore	Cerrado s.r.	
ARACEAE				
<i>Philodendron fluminense</i> E.G.Gonç.	23865	Erva	Mata de galeria	
<i>Xanthosoma striatipes</i> (Kunth & Bouché) Madison	21339	Erva	Vereda, Mata de galeria	
ARALIACEAE				
<i>Dendropanax cuneatus</i> (DC.) Decne. & Planch.	11931	Árvore	Mata de galeria	
<i>Schefflera macrocarpa</i> (Cham. & Schltdl.) Frodin	20569	Árvore	Mata de galeria, Cerrado s.r., Campo sujo, Cerradão	
ARECACEAE				
<i>Allagoptera campestris</i> (Mart.) Kuntze	4243	Palmeira arbustiva	Campo sujo, Cerrado s.r., Mata de galeria	
<i>Butia archeri</i> (Glassman) Glassman	19612	Palmeira arbórea	Cerrado rupestre	
<i>Euterpe edulis</i> Mart.	24978	Palmeira arbórea	Mata de galeria	VU
<i>Geonoma pohliana</i> Mart. subsp. <i>weddelliana</i> (Sin: <i>Geonoma brevispatha</i> Barb.Rodr.)	23115	Palmeira arbustiva	Mata de galeria	

Nome científico	Tombo (HEPH)	Hábito	Fitofisionomia	Categoria
<i>Syagrus comosa</i> (Mart.) Mart.	20489	Palmeira arbustiva	Campo sujo, Cerrado s.r., Campo limpo, Cerradão	
<i>Syagrus flexuosa</i> (Mart.) Becc.	27813	Palmeira arbustiva	Cerrado s.r., Cerradão	
<i>Syagrus glazioviana</i> (Dammer) Becc.	21930	Palmeira arbustiva	Campo sujo, Cerrado s.r.	
<i>Syagrus oleracea</i> (Mart.) Becc.	11042	Palmeira arbórea	Mata de galeria	
<i>Syagrus romanzoffiana</i> (Cham.) Glassman	11927	Palmeira arbórea	Mata de galeria	-
ARISTOLOCHIACEAE				
<i>Aristolochia labiata</i> Willd. (= <i>Aristolochia galeata</i> Mast.; <i>Aristolochia brasiliensis</i> Mart. & Zucc.)	18957	Trepadeira	Mata de galeria, Cerradão	
ASTERACEAE				
<i>Acanthospermum australe</i> (Loefl.) Kuntze *	23537	Erva	Cerrado s.r.	
<i>Achyrocline alata</i> (Kunth) DC.		Erva	Mata de galeria, Vereda	
<i>Achyrocline satureioides</i> (Lam.) DC.	16472	Erva	Cerrado rupestre, Cerrado s.r., Campo sujo de murunduns, Campo sujo, Campo limpo, Vereda	
<i>Ageratum conyzoides</i> L. *	11108	Erva	Cerrado s.r.	
<i>Aldama bracteata</i> (Gardner) E.E. Schill. & Panero (Sin: <i>Viguiera bracteata</i> Gardner)	28785	Subarbusto	Cerrado s.r., Campo limpo, Campo sujo, Campo úmido	
<i>Aldama grandiflora</i> (Gardner) E.E. Schill. & Panero (Sin: <i>Viguiera grandiflora</i> Gardner)	16060	Subarbusto	Cerrado s.r., Campo limpo, Campo sujo	
<i>Aldama kunthiana</i> (Gardner) E.E. Schill. & Panero (Sin: <i>Viguiera kunthiana</i> Gardner)	8321	Arbusto	Campo limpo, campo úmido, Cerrado s.r.	
<i>Aldama robusta</i> (Gardner) E.E. Schill. & Panero (Sin: <i>Viguiera robusta</i> Gardner)	20531	Arbusto	Cerrado s.r., Campo limpo, Campo com murunduns, Campo sujo	
<i>Apopyros warmingii</i> (Baker) G.L. Nesom	22140	Erva	Cerrado s.r., campo sujo	
<i>Aspilia foliacea</i> (Spreng.) Baker	19825	Erva	Cerrado s.r., campo úmido, Campo limpo, Campo sujo	

Nome científico	Tombo (HEPH)	Hábito	Fitofisionomia	Categoria
<i>Aspilia kunthiana</i> Gardner	18377	Subarbusto	campo úmido	
<i>Ayapana amygdalina</i> (Lam.) R.M. King & H. Rob.	22923	Subarbusto	Campo limpo, Campo sujo, Cerrado s.r., Campo limpo de murunduns	
<i>Baccharis dracunculifolia</i> DC.	27687	Arbusto	Campo sujo	
<i>Baccharis humilis</i> (DC.) Sch.Bip. Ex Baker	14612	Subarbusto	campo úmido	
<i>Baccharis linearifolia</i> (Lam.) Pers. (Sin: <i>Baccharis varians</i> Gardner)	15615	Arbusto	Cerrado s.r., Campo limpo de murunduns	
<i>Baccharis reticularia</i> DC.	24218	Arbusto	Cerrado s.r.	
<i>Baccharis retusa</i> DC. (Sin: <i>Baccharis salzmannii</i> DC.)	15606	Arbusto	Cerrado s.r.	
<i>Baccharis subdentata</i> DC.	22762	Erva	Cerrado s.r., Campo limpo, Campo sujo, Cerrado rupestre	
<i>Bidens graveolens</i> Mart.	20476	Subarbusto	Campo limpo	
<i>Bidens pilosa</i> L. *	11119	Erva	Cerrado s.r.	
<i>Calea fruticosa</i> (Gardner) Urbatsch, Zlotzky & Pruski	22723	Arbusto	Cerrado s.r.	
<i>Calea hymenolepis</i> Baker	20491	Erva	Campo sujo, Cerrado s.r.	
<i>Calea multiplinervia</i> Less.	20662	Erva	Cerrado rupestre, Campo limpo	
<i>Calea quadrifolia</i> J.F. Pruski & L.E. Urbatsch	27688	Subarbusto	Campo sujo, Cerrado s.r., Campo com murunduns, Campo úmido	
<i>Calea sickii</i> (G.M. Barroso) Urbatsch, Zlotzky & Pruski	20580	Subarbusto	Cerrado s.r., Cerradão	
<i>Campuloclinium macrocephalum</i> (Less) DC.	20351	Subarbusto	campo úmido, Campo com murunduns, Cerrado s.r.	
<i>Campuloclinium megacephalum</i> (Mart. ex Baker) R.M.King & H.Rob.	20351	Erva	campo úmido, Campo com murunduns, Cerrado s.r.	
<i>Chaptalia graminifolia</i> (Malme) Cabrera	18536	Erva	Campo limpo	
<i>Chaptalia integerrima</i> (Vell.) Burk.	22019	Erva	Cerrado s.r., Campo limpo, Campo sujo, Campo com murunduns	
<i>Chresta curumbensis</i> (Philipson) H. Rob. (Sin.: <i>Glaziovianthus corumbensis</i> (Philipson) MacLeish)	23341	Subarbusto	Campo limpo, Cerrado s.r., Campo sujo	

Nome científico	Tombo (HEPH)	Hábito	Fitofisionomia	Categoria
<i>Chresta plantaginifolia</i> (Less.) Gardner	10520	Erva	Campo sujo, Cerrado s.r., Cerradão	
<i>Chresta scapigera</i> (Less.) Gardner	20583	Subarbusto	Campo limpo, campo úmido, Cerrado s.r., Cerradão	
<i>Chresta sphaerocephala</i> DC. (Sin.: <i>Eremanthus sphaerocephalus</i> (DC.) Baker)	20619	Arbusto	Campo sujo, Cerrado s.r.	
<i>Chromolaena chaseae</i> (B.L.Rob.) R.M.King & H.Rob.	24474	Arbusto	Cerrado s.r., Campo sujo	
<i>Chromolaena horminoides</i> DC.	24473	Subarbusto	Cerrado s.r.	
<i>Chromolaena laevigata</i> (Lam.) R.M. King & H. Rob. (Sin.: <i>Eupatorium laevigatum</i> Lam.)	4161	Arbusto	Mata de galeria, Cerrado s.r.	
<i>Chromolaena leucocephala</i> Gardner (Sin.: <i>Eupatorium leucocephalum</i> (Gardner)Malme)	20604	Arbusto	Campo sujo, Campo limpo de murunduns, Cerrado s.r.	
<i>Chromolaena squalida</i> (DC.) R.M.King & H.Rob.	22542	Arbusto	Cerrado s.r.	
<i>Chromolaena stachyophylla</i> (Spreng.) R.M.King & H. Rob (Sin.: <i>Eupatorium stachyophyllum</i> Spreng.)	20953	Erva	Cerrado s.r., Campo sujo	
<i>Chromolaena vindex</i> (DC.) R.M.King & H. Rob	20944	Erva	Cerrado s.r., Campo limpo	
<i>Chrysolaena cognata</i> (Less.) Dematt.	22142	Erva	Campo limpo, Campo limpo, Cerrado s.r., Cerrado rupestre	
<i>Chrysolaena desertorum</i> (Mart. ex DC.) Dematt. (Sin.: <i>Lessingianthus desertorum</i> (Mart. ex DC.) H.Rob.; <i>Vernonia desertorum</i> Mart.)	28131	Erva	Cerrado s.r., Campo sujo	
<i>Chrysolaena obovata</i> (Less.) Dematt. (Sin: <i>Chrysolaena herbacea</i> (Vell.) H. Rob.; <i>Vernonia herbacea</i> (Vell.) Rusby)	23315	Erva	Cerrado s.r., Campo limpo, Campo sujo	
<i>Chrysolaena simplex</i> (Less.) Dematt. (Sin: <i>Lessingianthus simplex</i> (Less.) H.Rob.; <i>Vernonia simplex</i> Less.)	28076	Erva	Cerrado rupestre	
<i>Clibadium armani</i> (Balb.) Sch.Bip.	28801	Arbusto	Cerrado s.r.	
<i>Conyza canadensis</i> (L.) Cronquist *	12455	Erva	Cerrado s.r.	

Nome científico	Tombo (HEPH)	Hábito	Fitofisionomia	Categoria
<i>Conyza goyazensis</i> (Gardner) Sch. Bip. *	20698	Arbusto	Cerrado rupestre, Cerrado s.r., Campo sujo	
<i>Dasyphyllum flagellare</i> (Cesar.) Cabrera	18139	Arbusto	Campo limpo	
<i>Dasyphyllum lanceolatum</i> (Less.) Cabrera (Sin.: <i>Dasyphyllum synacanthum</i> (Baker) Cabrera	11047	Trepadeira	Mata de galeria	
<i>Dimerostemma humboldtianum</i> (Gardner) H.Rob.	18560	Erva	Campo sujo, Cerrado s.r.	
<i>Dimerostemma vestitum</i> (Baker) S.F.Blake	20588	Erva	Campo sujo, Campo limpo	
<i>Disynaphia spathulata</i> (Hook. & Arn.) R.M.King & H.Rob.	26505	Arbusto	Campo sujo	
<i>Echinocoryne holosericea</i> (Mart. ex DC.) H.Rob. (Sin.: <i>Vernonia holosericea</i> Mart.)	20617	Arbusto	Campo sujo, Cerrado s.r.	
<i>Elephantopus biflorus</i> (Less.) Sch.Bip.	20690	Subarbusto	Cerrado rupestre, Campo limpo, Cerrado s.r.	
<i>Elephantopus mollis</i> Kunth *	23827	Erva	Mata de galeria	
<i>Elephantopus riparius</i> Gardner	23288	Erva	Mata de galeria	
<i>Emilia sonchifolia</i> (L.) DC.*	11121	Erva	Área antropizada	
<i>Erechtites hieraciifolia</i> (L.) Raf.	20672	Erva	Cerrado rupestre	
<i>Eremanthus glomerulatus</i> Less.	24678	Árvore	Cerrado s.r., Campo úmido, Cerradão, Mata de galeria, Campo sujo	
<i>Eremanthus mollis</i> Sch.Bip. (Sin.: <i>Vernonia pannosa</i> (Baker) MacLeish)	24362	Arbusto	Cerrado s.r.	
<i>Gochnatia floribunda</i> Cabrera	4256	Árvore	Cerradão, Cerrado s.r.	
<i>Gymnanthemum amygdalinum</i> (Delile) Sch.Bip. ex Walp	8599	Arbusto	Área antropizada	
<i>Hoehnephytum trixoides</i> (Gardner) Cabrera	7326	Arbusto	Campo sujo, Cerrado s.r.	
<i>Ichthyothere latifolia</i> Backer	12499	Arbusto	Campo sujo de murunduns, campo úmido, Campo limpo, Campo sujo, Cerrado s.r.	
<i>Inulopsis camporum</i> (Gardner) G.L. Nesom	19455	Erva	Campo limpo, Campo sujo, Cerrado s.r.	
<i>Jungia floribunda</i> Less.	28818	Arbusto	Mata de galeria	

Nome científico	Tombo (HEPH)	Hábito	Fitofisionomia	Categoria
<i>Lepidaploa aurea</i> (Mart. ex DC.) H.Rob.	12471	Erva	Cerrado s.r., Campo sujo, Campo limpo, Vereda	
<i>Lepidaploa rufogrisea</i> (A. St.-Hil.) H. Rob. (Sin.: <i>Vernonia eremophila</i> Mart.)	27856	Arbusto	Cerrado s.r., Campo sujo, Campo limpo	
<i>Lessingianthus argyrophyllus</i> (Less.) H. Rob. (Sin.: <i>Vernonia argyrophylla</i> Less.)	27696	Subarbusto	Cerrado s.r.	
<i>Lessingianthus bardanoides</i> (Less.) H. Rob. (Sin.: <i>Vernonia bardanoides</i> Less.)	24238	Arbusto	Cerrado s.r., Campo sujo, Campo limpo	
<i>Lessingianthus brevipetiolatus</i> (Sch.Bip.) H.Rob. (Sin.: <i>Vernonia brevipetiolata</i> Sch.Bip.)	24471	Subarbusto	Cerrado s.r.	
<i>Lessingianthus buddleiifolius</i> (Mart.) H.Rob. (Sin.: <i>Vernonia buddleiifolia</i> Mart.)	26578	Arbusto	campo úmido	
<i>Lessingianthus compactiflorus</i> (Mart. ex Baker) H.Rob.	20536	Erva	Campo sujo	
<i>Lessingianthus durus</i> (Mart.) H. Rob. (Sin.: <i>Vernonia dura</i> Mart.)	24268	Subarbusto	Campo com murunduns, Cerrado s.r., Campo sujo	
<i>Lessingianthus eitenii</i> (H.Rob.) H.Rob.	20250	Erva	Campo sujo	EN
<i>Lessingianthus elegans</i> (Gardner) H.Rob.	14188	Erva	Cerrado s.r.	
<i>Lessingianthus floccosus</i> (Gardner) H. Rob. (Sin.: <i>Vernonia floccosa</i> Gardner, <i>Vernonia robusta</i> Rusby)	15719	Arbusto	campo úmido, Cerrado s.r.	
<i>Lessingianthus ligulifolius</i> (Mart. ex DC.) H.Rob.	17786	Arbusto	Campo limpo, Cerrado s.r.	
<i>Lessingianthus linearis</i> (Spreng.) H.Rob. (Sin.: <i>Vernonia linearis</i> Spreng.)	28487	Erva	Campo limpo, Cerrado s.r.	
<i>Lessingianthus linearis</i> (Spreng.) H.Rob. (Sin.: <i>Vernonia linearis</i> Spreng.)	24363	Erva	Cerrado s.r., Campo limpo	
<i>Lessingianthus psilophyllus</i> (DC.) H.Rob. (Sin.: <i>Vernonia psilophylla</i> DC.)	24289	Subarbusto	Campo com murunduns, Campo sujo, Cerrado s.r.	
<i>Lessingianthus virgulatus</i> (Mart. ex DC.) H.Rob. (Sin.: <i>Vernonia virgulata</i> Mart. ex DC.)	24475	Subarbusto	Cerrado s.r.	
<i>Lychnophora ericoides</i> Mart.	20658	Arbusto	Cerrado rupestre, Campo sujo, Campo limpo	
<i>Mikania acuminata</i> DC.	20966	Trepadeira	Mata de galeria	

Nome científico	Tombo (HEPH)	Hábito	Fitofisionomia	Categoria
<i>Mikania cordifolia</i> (L.f.) Willd.	20574	Trepadeira	Mata de galeria	
<i>Mikania hirsutissima</i> DC.	24028	Trepadeira	Mata de galeria	
<i>Mikania lasiandrae</i> DC.	7996	Trepadeira	Mata de galeria	
<i>Mikania microcephala</i> DC.	28768	Trepadeira	Mata de galeria	
<i>Mikania officinalis</i> Mart.	20251	Erva	Campo sujo, Vereda, Mata de galeria, campo úmido, Campo com murunduns	
<i>Mikania populifolia</i> Gardner	13133	Trepadeira	Mata de galeria	
<i>Mikania psilostachya</i> DC.	14269	Trepadeira	Mata de galeria	
<i>Mikania sessilifolia</i> DC.	22784	Arbusto	Cerrado s.r., Campo limpo de murunduns, campo úmido, Campo sujo	
<i>Orthopappus angustifolius</i> (Sw.) Gleason * (Sin.: <i>Elephantopus angustifolius</i> Sw.)	17578	Erva	Campo sujo	
<i>Piptocarpha macropoda</i> (DC.) Baker	3576	Árvore	Mata de galeria, Cerrado s.r., Cerradão	
<i>Piptocarpha oblonga</i> (Gardner) Baker	12158	Trepadeira	Mata de galeria	
<i>Piptocarpha rotundifolia</i> (Less.) Baker	8269	Árvore	Cerrado s.r.	
<i>Podocoma bellidifolia</i> Baker	19761	Erva	Campo sujo	
<i>Porophyllum angustissimum</i> Gardner	3997	Erva	Campo com murunduns	
<i>Porophyllum lanceolatum</i> DC. (Sin.: <i>Porophyllum lineare</i> DC.)	20525	Erva	Cerrado s.r., Campo sujo	
<i>Praxelis capillaris</i> Sch.Bip.	20649	Erva	Cerrado rupestre, Cerrado s.r.	
<i>Praxelis kleinoides</i> (Kunth) Sch.Bip.	28792	Erva	campo úmido	
<i>Praxelis pauciflorum</i> (Kunth) R.M.King & H.Rob. (Sin.: <i>Eupatorium pauciflorum</i> Kunth)	11111	Erva	Cerrado s.r.	
<i>Pseudobrickellia brasiliensis</i> (Spreng.) R.M. King & H. Rob.	3552	Arbusto	Campo sujo, Cerrado s.r.	
<i>Raulinoreitzia tremula</i> (Hook. & Arn.) R.M.King & H.Rob.	14970	Arbusto	campo úmido, Mata de galeria	
<i>Riencourtia oblongifolia</i> Gardner	23545	Arbusto	campo úmido, Cerrado s.r., Campo limpo, Vereda	

Nome científico	Tombo (HEPH)	Hábito	Fitofisionomia	Categoria
<i>Senecio adamantinus</i> Bong.	22168	Erva	campo úmido	
<i>Spilanthes nervosa</i> Chodat	28293	Erva	Campo sujo, Campo limpo, Cerrado s.r., campo úmido, Cerrado rupestre	
<i>Spilanthes urens</i> Jacq.	12296	Erva	Cerrado s.r.	
<i>Stenocephalum apiculatum</i> (Mart. ex DC.) Sch.Bip.	20432	Arbusto	Campo sujo	
<i>Stomatanthes trigonus</i> (Gardner) H.Rob.	2480	Subarbusto	Campo limpo	
<i>Stomatanthes dictyophyllus</i> (DC.) R.M.King & H.Rob.	24217	Subarbusto	Cerrado s.r.	
<i>Strophopappus speciosus</i> (Less.) R.Esteves	14206	Erva	Cerrado s.r., Campo sujo, Campo limpo	
<i>Symphyopappus itatiayensis</i> (Hieron.) R.M. King & H. Rob. (Sin.: <i>Eupatorium itatiayensis</i> Hieron.)	8430	Arbusto	Cerrado s.r.	
<i>Trichogonia laxa</i> Gardner	26502	Arbusto	Campo sujo	
<i>Trichogonia salviaefolia</i> Gardner	12422	Arbusto	Cerrado s.r., Mata de galeria	
<i>Trixis glutinosa</i> D. Don	22714	Erva	Cerrado s.r., campo úmido	
<i>Trixis nobilis</i> (Vell.) Katinas (Sin.: <i>T. verbasciformis</i> Less.)	22334	subarbusto	Mata de galeria, Cerrado s.r., Campo com murunduns	
<i>Verbesina sordescens</i> DC.	20281	Erva	Campo limpo	
<i>Vernonanthura brasiliiana</i> (L.) H. Rob. (Sin.: <i>Vernonia brasiliiana</i> (L.) Druce)	10420	Árvore	Cerrado s.r.	
<i>Vernonanthura ferruginea</i> (Less.) H.Rob.	11248	Árvore	Mata de galeria, Cerrado s.r.	
<i>Vernonanthura phosphorica</i> (Vell.) H.Rob.	3581	Erva	Cerrado s.r.	
<i>Vernonia rubriramea</i> Mart.	24283	Subarbusto	Campo com murunduns, Cerrado s.r., Vereda	
<i>Wedelia bishopii</i> H. Rob.	17602	Erva	Cerrado s.r., Campo sujo	
BEGONIACEAE				
<i>Begonia cucullata</i> Willd.	24700	Erva	Mata de galeria	
BIGNONIACEAE				
<i>Adenocalymma pedunculatum</i> (Vell.) L.G. Lohmann (Sin: <i>Memora pedunculata</i> (Vell.) Miers	18356	Subarbusto	Cerrado s.r.	

Nome científico	Tombo (HEPH)	Hábito	Fitofisionomia	Categoria
<i>Amphilophium elongatum</i> (Vahl) L.G. Lohmann (Sin: <i>Distictella elongata</i> (Vahl) Urb.	29077	Trepadeira	Mata de galeria, Cerrado s.r.	
<i>Anemopaegma acutifolium</i> DC.	Martins 129	Subarbusto	Mata de galeria, Cerrado s.r.	
<i>Anemopaegma arvense</i> (Vell.) Stellfeld	20828	Subarbusto	Mata de galeria, Campo sujo, Campo limpo, Área antropizada, Cerrado s.r.	EN
<i>Anemopaegma chamberlaynii</i> (Sims) Bureau & K. Schum.	8658	Trepadeira	Mata de galeria	
<i>Anemopaegma glaucum</i> Mart. ex DC.	20711	Subarbusto	Cerrado rupestre, Cerrado s.r., Campo sujo	
<i>Anemopaegma scabriusculum</i> Mart. ex DC.	8091	Arbusto	Mata de galeria	
<i>Bignonia corymbosa</i> (Vent.) L.G. Lohmann (Sin: <i>Phryganocydia corymbosa</i> (Vent.) Bureau	28596	Trepadeira	Mata de galeria, Cerradão	
<i>Cuspidaria</i> aff. <i>floribunda</i> (DC.) A.H. Gentry	26764	Trepadeira	Mata de galeria	
<i>Cuspidaria sceptrum</i> (Cham.) L.G. Lohmann (Sin: <i>Arrabidaea sceptrum</i> (Cham.) Sandwith	21688	Arbusto	Campo sujo, Cerrado s.r., Mata de galeria, Cerradão	
<i>Cybistax antisiphilitica</i> (Mart.) Mart.	11349	Árvore	Mata de galeria, Cerrado s.r.	
<i>Fridericia</i> aff. <i>craterophora</i> (DC.) L.G. Lohmann (Sin: <i>Arrabidaea craterophora</i> (A.DC.) Bureau	26756	Trepadeira	Mata de galeria	
<i>Fridericia platyphylla</i> (Cham.) L.G. Lohmann (Sin: <i>Arrabidaea brachypoda</i> (DC.) Bureau	5071	Arbusto	Mata de galeria, Campo limpo, Campo sujo, Cerrado s.r.	
<i>Fridericia triplinervia</i> (Mart.) ex DC.) L.G. Lohmann (Sin: <i>Arrabidaea triplinervia</i> (Mart. ex DC.) Baill.	7922	Arbusto	Mata de galeria	
<i>Handroanthus impetiginosus</i> (Mart. Ex DC.) Mattos (Sin: <i>Tabebuia impetiginosa</i> (Mart. ex DC.) Standl.	11992	Árvore	Mata de galeria	
<i>Handroanthus ochraceus</i> (Cham.) Mattos (Sin: <i>Tabebuia ochracea</i> (Cham.) Standl.	12281	Árvore	Mata de galeria, Cerrado s.r., Campo sujo	
<i>Handroanthus umbellatus</i> (Sond.) Mattos	15665	Árvore	Mata de galeria	
<i>Jacaranda caroba</i> (Vell.) A. DC.	22760	Árvore	Cerrado s.r., Mata de galeria	
<i>Jacaranda puberula</i> Cham.	19498	Árvore	Campo com murunduns, Mata de galeria	

Nome científico	Tombo (HEPH)	Hábito	Fitofisionomia	Categoria
<i>Jacaranda rufa</i> Silva Manso	23492	Arbusto	Cerradão, Campo sujo, Cerrado s.r.	
<i>Jacaranda ulei</i> Bureau & K. Schum.	10554	Subarbusto	Cerrado s.r., Campo sujo de murunduns	
<i>Tabebuia aurea</i> (Manso) Benth. & Hook. f. (Sin: <i>Tabebuia caraiba</i> (Mart.) Bureau	13173	Árvore	Área antropizada, Cerrado s.r.	
<i>Handroanthus coronatus</i> (Proença & Farias) Farias (Sin.: <i>Tabebuia coronata</i> Proença & Farias)	19390	Árvore	Campo sujo	
<i>Tabebuia roseoalba</i> (Ridl.) Sandwith	15336	Árvore	Mata de galeria	
<i>Tabebuia serratifolia</i> (Vahl) Nicholson	11293	Árvore	Mata de galeria, Cerrado s.r.	
<i>Zeyheria montana</i> Mart. (Sin.: <i>Zeyheria digitalis</i> (Vell.) L.B. Sm. & Sandwith)	20719	Arbusto	Cerrado rupestre, Cerrado s.r., Campo sujo	
BORAGINACEAE				
<i>Cordia sellowiana</i> Cham. & Schltld.	9878	Árvore	Mata de galeria	
<i>Cordia trichotoma</i> (Vell.) Arrab. ex Steudel	12010	Árvore	Mata de galeria	
<i>Euploca salicoides</i> (Cham.) J.I.M.Melo & Semi	25243	Subarbusto	Cerrado s.r.	
<i>Heliotropium salicoides</i> Cham.	24716	Erva	Cerrado s.r., Campo sujo	
<i>Varronia truncata</i> (Fresen.) Borhidi (Sin: <i>Cordia truncata</i> Fresen.)	23165	Arbusto	Cerrado s.r., Campo sujo	
BROMELIACEAE				
<i>Billbergia portiana</i> Brongn.	14275	Erva	Mata de galeria	
<i>Bromelia glaziovii</i> Mez	22074	Erva	Cerradão, Campo sujo	
<i>Dyckia brasiliana</i> L.B.Sm.	22298	Erva	Campo sujo, Campo com murunduns, Cerrado s.r.	
<i>Dyckia horridula</i> Mez	28008	Erva	Campo limpo, Campo sujo	
<i>Dyckia machrisiana</i> L.B.Sm.	15626	Erva	Cerrado s.r., Campo sujo	
<i>Tillandsia geminiflora</i> Brongniart	24524	Erva	Mata de galeria	
<i>Tillandsia tenuifolia</i> L.	22764	Erva	Mata de galeria	
BURMANNIACEAE				
<i>Apteria aphylla</i> (Nutt.) Barnhart	20694	Erva	Mata de galeria	

Nome científico	Tombo (HEPH)	Hábito	Fitofisionomia	Categoria
<i>Burmannia bicolor</i> Mart.	24286	Erva	Campo com murunduns, Campo úmido	
<i>Burmannia flava</i> Mart.	Ramos 479	Erva	Campo limpo, Campo úmido	
BURSERACEAE				
<i>Protium cf. brasiliense</i> (Spreng.) Engl.	11359	Árvore	Mata de galeria	
<i>Protium heptaphyllum</i> (Aubl.) Marchand	10577	Árvore	Mata de galeria	
<i>Protium ovatum</i> Engl.	11249	Arbusto	Cerrado s.r., Campo sujo, Área antropizada	
<i>Protium spruceanum</i> (Benth.) Engl.	8249	Árvore	Mata de galeria	
<i>Tetragastris altissima</i> (Aubl.) Sw.	20568	Árvore	Mata de galeria	
CALOPHYLLACEAE				
<i>Calophyllum brasiliense</i> Cambess.	9930	Árvore	Mata de galeria	
<i>Kielmeyera abdita</i> Saddi	13563	Arbusto	Campo com murunduns, Campo sujo, Cerrado s.r.	
<i>Kielmeyera carnea</i> Saddi	20385	Erva	Cerrado s.r., Campo limpo, Campo sujo, Mata de galeria	
<i>Kielmeyera coriacea</i> Mart. & Zucc.	18400	Árvore	Mata de galeria, Cerrado s.r., Campo sujo	
<i>Kielmeyera corymbosa</i> Mart.	20661	Arbusto	Cerrado rupestre	
<i>Kielmeyera lathrophyton</i> Saddi	8103	Árvore	Mata de galeria, Cerrado s.r.	
<i>Kielmeyera rubriflora</i> Cambess.	20702	Arbusto	Cerrado s.r., Campo limpo	
<i>Kielmeyera speciosa</i> A. St.-Hil.	21725	Árvore	Cerrado s.r.	
<i>Kielmeyera variabilis</i> Mart.	Soares et al. 177	Subarbusto	Cerrado s.r., Cerrado rupestre, Campo sujo, Mata de galeria	
CAMPANULACEAE				
<i>Centropogon cornutus</i> (L.) Druce	7940	Arbusto	Mata de galeria	
<i>Lobelia brasiliensis</i> A.O.S.Vieira & G.J.Shepherd	22034	Erva	campo úmido	
<i>Siphocampylus cf. westinianus</i> (Thunb.) Pohl	25249	Erva	Cerrado s.r.	
CARYOCARACEAE				
<i>Caryocar brasiliense</i> Cambess.	13106	Árvore	Cerrado s.s., Cerradão	

Nome científico	Tombo (HEPH)	Hábito	Fitofisionomia	Categoria
CELASTRACEAE				
<i>Cheiloclinium cognatum</i> (Miers) A.C. Sm.	24057	Árvore	Mata de galeria	
<i>Peritassa campestris</i> (Cambess.) A.C. Sm.	12441	Arbusto	Cerrado s.r., Campo limpo	
<i>Peritassa laevigata</i> (Hoffmanns. ex Link) A.C.Sm.	11330	Árvore	Mata de galeria	
<i>Plenckia populnea</i> Reissek	13497	Árvore	Mata de galeria, Cerrado s.r., Cerradão	
<i>Salacia crassifolia</i> (Mart. ex Schult.) G. Don	24679	Arbusto	Cerrado s.r.	
<i>Salacia elliptica</i> (Mart. ex Schult.) G. Don	13479	Árvore	Mata de galeria	
<i>Tontelea micrantha</i> (Mart. ex Schult.) A.C. Sm.	3833	Arbusto	Cerrado s.r.	
CHLORANTHACEAE				
<i>Hedyosmum brasiliense</i> Mart.	15358	Árvore	Mata de galeria	
CHRYSOBALANACEAE				
<i>Couepia grandiflora</i> (Mart. & Zucc.) Benth.	3988	Árvore	Campo sujo, Cerrado s.r., Cerradão	
<i>Hirtella dealbata</i> Hook.f.	4279	Árvore	Cerrado s.r.	
<i>Hirtella glandulosa</i> Spreng.	13561	Árvore	Mata de galeria	
<i>Hirtella gracilipes</i> (Hook.f.) Prance	20809	Árvore	Mata de galeria, Cerrado s.r.	
<i>Hirtella humilis</i> Cham. & Schtdl.	8605	Árvore	Mata de galeria	
<i>Hirtella martiana</i> Hook.f.	8462	Árvore	Mata de galeria	
<i>Hirtella montana</i> Hauman	8450	Árvore	Mata de galeria	
<i>Hirtella octandra</i> (Hoff. ex Roem. & Schult.) Kuntze	10109	Árvore	Mata de galeria	
<i>Licania apetala</i> (E.Mey.) Fritsch. var. <i>apetala</i>	8186	Árvore	Mata de galeria	
<i>Parinari obtusifolia</i> Hook.f.	7333	Arbusto	Cerrado s.r., Campo sujo	
COMBRETACEAE				
<i>Terminalia argentea</i> Mart.	9890	Árvore	Mata de galeria	
<i>Terminalia glabrescens</i> Mart.	11032	Árvore	Mata de galeria	
<i>Terminalia phaeocarpa</i> Eichler	9884	Árvore	Mata de galeria	
COMMELINACEAE				
<i>Commelina benghalensis</i> L.	11109	Erva	Cerrado s.r.	
<i>Commelina obliqua</i> Vahl (Sin.: <i>C. robusta</i> Kunth)	3366	Erva	campo úmido, Mata de galeria	

Nome científico	Tombo (HEPH)	Hábito	Fitofisionomia	Categoria
<i>Commelina villosa</i> C. B. Clarke ex Chodat & Hassl.	29082	Erva	Mata de galeria	
<i>Dichorisandra hexandra</i> (Aubl.) Standley	7945	Arbusto	Mata de galeria	
CONNARACEAE				
<i>Connarus suberosus</i> Planch.	8884	Árvore	Cerrado s.r., Cerradão	
<i>Rourea induta</i> Planch.	20972	Árvore	Cerrado s.r., Mata de galeria, Cerradão	
CONVOLVULACEAE				
<i>Evolvulus lagopodioides</i> Meissn.	23958	Erva	Campo limpo de murunduns, Campo limpo	
<i>Evolvulus pterygophyllus</i> Mart.	17788	Erva	Campo limpo, Campo sujo, Cerrado s.r., Campo úmido	
<i>Ipomoea argentea</i> Meissn.	23764	Arbusto	Cerrado s.r.	
<i>Ipomoea campestris</i> Meissn.	12401	Erva	Campo sujo, Cerrado s.r., campo úmido, Campo limpo, Vereda	
<i>Ipomoea coccinea</i> L.	27845	Trepadeira	Mata de galeria	
<i>Ipomoea geophylifolia</i> K.Afzel.	11	Trepadeira	Cerrado s.r., Vereda	
<i>Ipomoea nil</i> (L.) Roth	21705	Trepadeira	Cerrado s.r.	
<i>Ipomoea pinifolia</i> Meisn.	28099	Erva	Campo sujo	
<i>Ipomoea procumbens</i> Mart. & Choisy	20561	Trepadeira	Campo sujo, Cerrado s.r.	
<i>Ipomoea squamisepala</i> O'Donell	14939	Arbusto	Cerrado s.r., campo úmido, Campo sujo	
<i>Jacquemontia sphaerocephala</i> Meisn.	30373	Erva	Cerrado s.r.	
<i>Jacquemontia sphaerostigma</i> (Cav.) Rusby	21677	Trepadeira	Cerradão	
<i>Jacquemontia spiciflora</i> (Choisy) Hallier f.	30387	Subarbusto	Cerrado s.r.	
<i>Jacquemontia tamnifolia</i> (L.) Griseb.	28763	Trepadeira	Mata de galeria	
<i>Jacquemontia velutina</i> Choisy	28765	Trepadeira	Mata de galeria, campo úmido	
<i>Merremia contorquens</i> (Choisy) Hallier f.	20490	Trepadeira	Campo sujo, Cerrado rupestre, Cerrado s.r.	
<i>Merremia digitata</i> (Spreng.) Hallier f.	11435	Trepadeira	Cerrado s.r.	
<i>Merremia macrocalyx</i> (Ruiz & Pav.) O'Donell	29079	Trepadeira	Mata de galeria	

Nome científico	Tombo (HEPH)	Hábito	Fitofisionomia	Categoria
<i>Merremia tomentosa</i> (Choisy) Hallier f. (Sin.: <i>Ipomoea tomentosa</i> Choisy)	22771	Subarbusto	Mata de galeria, Cerrado s.r., Campo sujo	
COSTACEAE				
<i>Costus spiralis</i> (Jacq.) Roscoe	22335	Erva	Mata de galeria	
CUCURBITACEAE				
<i>Cayaponia</i> cf. <i>weddellii</i> Gomes-Klein	26765	Trepadeira	Campo limpo	
<i>Cayaponia espelina</i> (Silva Manso) Cogn.	23632	Trepadeira	Cerrado s.r., Vereda	
<i>Cayaponia rugosa</i> Gomes-Klein & Pirani	27744	Trepadeira	Cerradão, Campo sujo	
<i>Gurania lobata</i> (L.) Pruski (Sin: <i>Gurania spinulosa</i> (Poepp. & Endl.) Cogn.	3725	Trepadeira	Mata de galeria	
<i>Melothria campestris</i> (Naudin) H. Schaeff. & S.S. Renner (Sin: <i>Melancium campestre</i> Naudin	21665	Trepadeira	Campo limpo, Mata de galeria	
<i>Melothrianthus smilacifolius</i> (Cogn.) Mart. Crov.	12679	Trepadeira	Mata de galeria	
CUNONIACEAE				
<i>Lamanonia ternata</i> Vell.	11958	Árvore	Mata de galeria, Cerrado s.r., Cerradão	
CYPERACEAE				
<i>Bulbostylis capillaris</i> (L.) C.B. Clarke	23412	Erva	Mata de galeria	
<i>Bulbostylis edwalliana</i> (Boeckeler) Prata	23662	Erva	Cerrado rupestre	
<i>Bulbostylis emmerichiae</i> T. Koyama	4266	Erva	Campo limpo	
<i>Bulbostylis jacobinae</i> (Steud.) C.B. Clarke	23984	Erva	Campo limpo de murunduns	
<i>Bulbostylis junciformis</i> (Kunth) C.B. Clarke	15558	Erva	Cerrado s.r.	
<i>Bulbostylis paradoxa</i> (Spreng.) Lindm.	19450	Erva	Campo sujo, Cerrado s.r., campo úmido, Campo limpo	
<i>Bulbostylis sellowiana</i> (Kunth) Palla		Erva	Cerrado s.r., Vereda	
<i>Bulbostylis stenocarpa</i> Kük	23698	Erva	Campo limpo úmido	
<i>Cyperus aggregatus</i> (Willd.) Endl (Sin: <i>Cyperus cayennensis</i> Willd.; <i>Cyperus flavus</i> J. Presl & C. Presl) *	12478	Erva	Cerrado s.r., cascalheira	
<i>Cyperus luzulae</i> (L.) Retz.	27653	Erva	Campo úmido, Mata de galeria	

Nome científico	Tombo (HEPH)	Hábito	Fitofisionomia	Categoria
<i>Diplacrum</i> sp.	23799	Erva	Campo limpo úmido	
<i>Eleocharis minima</i> Kunth	23431	Erva	Mata de galeria	
<i>Fimbristylis complanata</i> (Retz.) Link	15561	Erva	Mata de galeria	
<i>Fimbristylis dichotoma</i> (L.) Vahl	12473	Erva	Cerrado s.r.	
<i>Kyllinga brevifolia</i> Rottb.	12484	Erva	Cerrado s.r.	
<i>Lagenocarpus rigidus</i> (Kunth) Nees	19491	Erva	Campo sujo de murunduns, Campo úmido, Vereda	
<i>Rhynchospora albiceps</i> Kunth	3461	Erva	Campo limpo, Campo com murunduns	
<i>Rhynchospora consanguinea</i> (Kunth) Böeck.	23398	Erva	Cerrado rupestre, Campo com murunduns, campo úmido, Cerrado s.r., Vereda	
<i>Rhynchospora elatior</i> Kunth	20648	Erva	Cerrado rupestre	
<i>Rhynchospora emaciata</i> (Nees) Boeck.	23697	Erva	Campo limpo	
<i>Rhynchospora exaltata</i> Kunth	20834	Erva	Mata de galeria, Cerrado s.r.	
<i>Rhynchospora globosa</i> (Kunth) Roem. & Schult.	22776	Erva	Cerrado s.r., Campo com murunduns, Campo limpo, campo úmido, Vereda	
<i>Rhynchospora rugosa</i> (Vahl) Gale	3436	Erva	Cerrado s.r., Campo úmido, Vereda	
<i>Rhynchospora speciosa</i> (Kunth) Böeck.	18198	Erva	Campo limpo úmido	
<i>Rhynchospora terminalis</i> Nees	19451	Erva	Campo limpo, Cerrado s.r., Campo com murunduns	
<i>Rhynchospora warmingii</i> Boeckeler	13817	Erva	Campo limpo	
<i>Rhynchospora spruceana</i> C.B. Clarke	13818	Erva	Campo limpo	
<i>Scleria latifolia</i> Sw. (Sin: <i>Scleria arundinacea</i> Kuntze)	18216	Erva	Mata de galeria	
<i>Scleria leptostachya</i> Kunth	23664	Erva	Cerrado rupestre, Vereda	
<i>Scleria panicoides</i> Kunth	3299	Erva	Mata de galeria	
<i>Scleria verticillata</i> Muhl	22561	Erva	Campo limpo	
DICHAPETALACEAE				
<i>Tapura amazonica</i> Poepp. & Endl.	9906	Árvore	Mata de galeria, Cerradão	

Nome científico	Tombo (HEPH)	Hábito	Fitofisionomia	Categoria
DILLENIACEAE				
<i>Davilla elliptica</i> A. St.-Hil.	21829	Arbusto	Cerrado s.r., Campo limpo, Campo sujo	
<i>Davilla nitida</i> (Vahl) Kubitzki	24060	Trepadeira	Mata de galeria	
<i>Doliocarpus dentatus</i> (Aubl.) Standl.	11904	Trepadeira	Cerrado s.r., Mata de galeria	
DIOSCOREACEAE				
<i>Dioscorea orthogoneura</i> Hochr.	15612	Trepadeira	Mata de galeria	
DROSERACEAE				
<i>Drosera montana</i> A. St.-Hil. (Sin: <i>Drosera hirtella</i> A.St.-Hil. var. <i>hirtella</i>)	20273	Erva	Campo limpo	
EBENACEAE				
<i>Diospyros hispida</i> A. DC. (Sin: <i>Diospyros burchellii</i> Hiern)	24029	Árvore	Mata de galeria, Cerrado s.r.	
<i>Diospyros guianensis</i> (Aubl.) Gürke	8160	Árvore	Mata de galeria	
ELAEOCARPACEAE				
<i>Sloanea guianensis</i> (Aubl.) Benth.	15054	Árvore	Mata de galeria	
<i>Sloanea robusta</i> Uittien	19892	Árvore	Mata de galeria	
ERICACEAE				
<i>Gaylussacia brasiliensis</i> (Spreng.) Meissn.	3702	Árvore	Mata de galeria	
<i>Gaylussacia goyazensis</i> Sleumer	20971	Arbusto	Mata de galeria	
ERIOCAULACEAE				
<i>Actinocephalus bongardii</i> (A.St. Hil.) Sano (Sin.: <i>Paepalanthus hilairei</i> Körn.)	25239	Erva	Campo limpo, campo úmido	
<i>Comanthera xeranthemoides</i> (Bong.) L.R.Parra & Giul.	19628	Erva	campo úmido	
<i>Paepalanthus elongatus</i> (Bong.) Körn.	21965	Erva	Campo limpo de murunduns, Campo limpo, Campo sujo, campo úmido	
<i>Paepalanthus scandens</i> Ruhland	21844	Erva	Mata de galeria	
<i>Paepalanthus scholiophyllus</i> Ruhland	20935	Erva	Cerrado s.r., Campo com murunduns	
<i>Paepalanthus chiquitensis</i> Herzog (Sin: <i>Paepalanthus speciosus</i> (Bong.) Körn.)	20597	Subarbusto	Campo sujo, Campo limpo, Cerrado s.r.	

Nome científico	Tombo (HEPH)	Hábito	Fitofisionomia	Categoria
<i>Syngonanthus caulescens</i> (Poir.) Ruhland	24002	Erva	Mata de galeria	
<i>Syngonanthus cf. gracilis</i> (Bong.) Ruhland	22916	Erva	Campo limpo, Vereda	
<i>Syngonanthus nitens</i> (Bong.) Ruhland	3457	Erva	campo úmido, Mata de galeria, Campo com murunduns, Campo sujo, Vereda	
ERYTHROXYLACEAE				
<i>Erythroxylum campestre</i> A. St.-Hil.	22779	Subarbusto	Cerrado s.r., Campo limpo, Campo sujo	
<i>Erythroxylum cuneifolium</i> (Mart.) O.E.Schulz	19873	Árvore	Mata de galeria	
<i>Erythroxylum daphnites</i> Mart.	13494	Árvore	Mata de galeria, Cerrado s.r.	
<i>Erythroxylum deciduum</i> A. St.-Hil.	23637	Subarbusto	Campo com murunduns, Mata de galeria, Cerrado s.r.	
<i>Erythroxylum suberosum</i> A. St.-Hil.	3597	Arbusto	Cerrado s.r., Campo limpo, Campo sujo	
<i>Erythroxylum tortuosum</i> Mart.	19475	Árvore	Campo sujo de murunduns, Campo limpo, Cerrado s.r.	
EUPHORBIACEAE				
<i>Acalypha claussenii</i> (Turcz.) Müll.Arg.	20950	Arbusto	Cerrado s.r., Campo sujo	
<i>Alchornea glandulosa</i> Poepp. (Sin.: <i>A. iricurana</i> Casar.)	18300	Árvore	Mata de galeria	
<i>Croton antisiphiliticus</i> Mart.	28281	Subarbusto	Campo com murunduns, Cerrado rupestre, Campo limpo, Cerrado s.r., Campo sujo, campo úmido, Vereda	
<i>Croton campestris</i> A. St.-Hil.	14183	Arbusto	Mata de galeria, Campo sujo, Campo limpo, Cerrado s.r.	
<i>Croton didrichsenii</i> G.L.Webster (Sin.: <i>Julocroton humilis</i> Didr.)	19735	Subarbusto	Campo sujo, campo úmido, Cerradão	
<i>Croton goyazensis</i> Müll. Arg.	19465	Subarbusto	Cerrado s.r.	
<i>Croton lundianus</i> (Didr.) Müll. Arg.	7995	Erva	Mata de galeria	
<i>Dalechampia caperonioides</i> Baill.	20496	Erva	Campo sujo, Cerrado rupestre, Cerrado s.r., Campo limpo de murunduns	
<i>Euphorbia potentilloides</i> Boiss. (Sin: <i>Chamaesyce potentilloides</i> (Boiss.) Croizat; <i>C. caecorum</i> (Mart. ex Boiss.) Croizat)	19447	Erva	Campo limpo, Cerrado s.r., Campo sujo, Campo limpo	

Nome científico	Tombo (HEPH)	Hábito	Fitofisionomia	Categoria
<i>Jatropha</i> sp.	10560	Erva	Campo sujo	
<i>Mabea fistulifera</i> Mart.	3511	Árvore	Viveiro	
<i>Manihot gracilis</i> Pohl.	11776	Arbusto	Cerrdo s.r., Mata de galeria	
<i>Manihot violacea</i> Pohl	11787	Arbusto	Cerrado s.r., Campo limpo	
<i>Maprounea guianensis</i> Aubl.	20831	Árvore	Mata de galeria, Cerradão, Cerrado s.r.	
<i>Microstachys ditassoides</i> (Didr.) Esser (Sin: <i>Sebastiania ditassoides</i> (Didr.) Müll.Arg.)	23353	Erva	Campo sujo	
<i>Microstachys serrulata</i> (Mart.) Müll.Arg. (Sin: <i>Sebastiania serrulata</i> (Mart.) Müll.Arg.)	19984	Subarbusto	Cerrado s.r.	
<i>Sapium glandulosum</i> (L.) Morong (Sin: <i>Sapium glandulatum</i> (Vell.) Pax; <i>Sapium marginatum</i> Mull. Arg.)	11951	Árvore	Mata de galeria	
<i>Sebastiania</i> sp.	4930	Trepadeira	Mata de galeria	
FABACEAE				
<i>Aeschynomene</i> cf. <i>paucifolia</i> Vogel	19548	Erva	Cerrado s.r.	
<i>Aeschynomene paniculata</i> Willd. ex Vogel *	22773	Erva	Cerrado s.r., Mata de galeria	
<i>Albizia polycephala</i> (Benth.) Killip	9223	Árvore	Mata de galeria	
<i>Anadenanthera colubrina</i> (Vell.) Brena (Sin.: <i>A. macrocarpa</i> (Benth.) Bernan)	9911	Árvore	Mata de galeria	
<i>Andira fraxinifolia</i> Benth.	10135	Árvore	Mata de galeria	
<i>Andira humilis</i> Mart. ex Benth.	15857	Arbusto	Cerrado s.r.	
<i>Andira vermifuga</i> Mart. ex Benth. (Sin.: <i>A. paniculata</i> Benth.)	18290	Árvore	Campo sujo, Cerrado s.r., Mata de galeria	
<i>Bauhinia rufa</i> (Bongard) Steud.	28119	Árvore	Cerrado s.r., Mata de galeria, Campo sujo	
<i>Bauhinia curvula</i> Benth.	3466	Subarbusto	Cerrado s.r.	
<i>Bauhinia dumosa</i> Benth.	21908	Arbusto	Cerrado s.r.	
<i>Bauhinia longifolia</i> (Bongard) Steud.	12001	Árvore	Mata de galeria, Cerrado s.r.	
<i>Bauhinia</i> cf. <i>pulchella</i> Benth.	12408	Subarbusto	Cerrado s.r.	

Nome científico	Tombo (HEPH)	Hábito	Fitofisionomia	Categoria
<i>Bowdichia virgilioides</i> Kunth	3658	Árvore	Cerrado s.r.	
<i>Cajanus cajan</i> (L.) Huth	8422	Árvore	Mata de galeria	
<i>Calliandra dysantha</i> Benth.	3509	Subarbusto	Cerrado s.r., Campo limpo úmido	
<i>Calliandra virgata</i> Benth.	1143	Arbusto	Cerrado s.r.	
<i>Camptosema scarlatinum</i> (Mart. ex Benth.) Burkart (Sin.: <i>Galactia scarlatina</i> (Mart. ex Benth) Taub.)	27893	Arbusto escandente	Cerrado s.r., Cerradão	
<i>Canavalia</i> sp.	21706	Trepadeira	Cerrado s.r.	
<i>Cassia</i> sp.	3423	Erva	Cerrado s.r.	
<i>Centrosema bracteosum</i> Benth.	22180	Erva	Cerrado s.r.	
<i>Centrosema brasilianum</i> (L.) Benth.	29118	Trepadeira	Mata de galeria	
<i>Chamaecrista basifolia</i> (Vogel) H.S. Irwin & Barneby	3306	Erva	Cerrado s.r.	
<i>Chamaecrista brachyrachis</i> (Harms) H.S. Irwin & Barneby	20723	Subarbusto	Cerrado rupestre, Cerrado s.r., Campo sujo de murunduns, Campo limpo	
<i>Chamaecrista</i> cf. <i>dalbergiifolia</i> (Benth.) H.S. Irwin & Barneby	20252	Erva	Campo sujo	
<i>Chamaecrista clausenii</i> (Benth.) H.S. Irwin & Barneby	8004	Arbusto	Cerrado s.r.	
<i>Chamaecrista conferta</i> (Benth.) H.S. Irwin & Barneby	11371	Subarbusto	Cerrado s.r.	
<i>Chamaecrista desvauxii</i> (Collad.) Killip	17645	Erva	Cerrado s.r., Campo limpo	
<i>Chamaecrista filicifolia</i> (Benth.) H.S. Irwin & Barneby	19433	Subarbusto	Cerrado s.r.	
<i>Chamaecrista imbricans</i> (H.S. Irwin & Barneby) H.S. Irwin & Barneby	8040	Subarbusto	Cerrado s.r.	
<i>Chamaecrista lundii</i> (Benth.) H.S. Irwin & Barneby	7332	Subarbusto	Cerrado s.r.	
<i>Chamaecrista multisetata</i> (Benth.) H.S. Irwin & Barneby	8021	Subarbusto	Mata de galeria	
<i>Chamaecrista neesiana</i> (Mart. ex Benth.) H.S. Irwin & Barneby	26512	Subarbusto	Cerrado s.r., Campo limpo	
<i>Chamaecrista orbiculata</i> (Benth.) H.S. Irwin & Barneby	22729	Arbusto	Cerrado s.r.	
<i>Chamaecrista planaltoana</i> (Harms) H.S. Irwin & Barneby	4755	Subarbusto	Campo sujo	
<i>Chamaecrista pohliana</i> (Harms) H.S. Irwin & Barneby	24196	Subarbusto	Cerrado s.r.	

Nome científico	Tombo (HEPH)	Hábito	Fitofisionomia	Categoria
<i>Chamaecrista rotundifolia</i> (Pers.) Greene	12438	Erva	Cascalheira	
<i>Clitoria guianensis</i> (Aubl.) Benth.	2377	Erva	Cerrado s.r., Campo limpo, Mata de galeria	
<i>Collaea speciosa</i> (Loisel.) DC. (Sin.: <i>Galactia speciosa</i> (Loisel.) Britton)	4162	Subarbusto	Mata de galeria	
<i>Copaifera langsdorffii</i> Desf.	11625	Árvore	Mata de galeria, Cerrado s.r., Cerradão	
<i>Crotalaria flavicoma</i> Benth.	21502	Erva	Cerrado s.r., Campo sujo, campo úmido, Campo limpo	
<i>Crotalaria grandiflora</i> Benth.	10365	Árvore	Área antropizada	
<i>Crotalaria incana</i> L.	12427	Subarbusto	Cerrado s.r.	
<i>Crotalaria nitens</i> Kunth	8280	Subarbusto	Cerrado s.r.	
<i>Crotalaria paulina</i> Schrank	5844	Subarbusto	Mata de galeria	
<i>Crotalaria unifoliolata</i> Benth.	3321	Erva	Cerrado s.r., Campo	
<i>Crotalaria velutina</i> Benth.	3716	Erva	campo úmido	
<i>Dalbergia densiflora</i> Benth.	11913	Árvore	Mata de galeria	
<i>Dalbergia miscolobium</i> Benth. (Sin.: <i>D. violacea</i> (Jacq.) Hoffmanns.)	20239	Árvore	Cerrado s.r., Cerradão	
<i>Desmodium discolor</i> Vogel	Nóbrega et al. 3471	Erva	Mata de galeria, Cerradão	
<i>Desmodium intortum</i> (Mill.) Urb.	27652	Subarbusto	Mata de galeria	
<i>Desmodium platycarpum</i> Benth.	28138	Subarbusto	Cerrado rupestre, Campo limpo, Campo sujo, Cerrado s.r.	
<i>Desmodium uncinatum</i> (Jacq.) DC.	23744	Trepadeira	Mata de galeria	
<i>Dimorphandra molissima</i> Benth.	3330	Árvore	Cerrado s.r.	
<i>Dimorphandra mollis</i> Benth.	3465	Árvore	Cerrado s.r., Cerradão	
<i>Dioclea glabra</i> Benth.	9896	Trepadeira	Mata de galeria	
<i>Enterolobium contortisiliquum</i> (Vell.) Morong	3300	Árvore	Cerrado s.r., Mata de galeria	
<i>Enterolobium gummiferum</i> (Mart.) J.F. Macbr. (Sin.: <i>E. ellipticum</i> Benth.)	15851	Árvore	Cerrado s.r., Cerradão	
<i>Eriosema defoliatum</i> Benth.	20836	Erva	Mata de galeria, Cerrado s.r.	

Nome científico	Tombo (HEPH)	Hábito	Fitofisionomia	Categoria
<i>Eriosema floribundum</i> Benth.	3290	Erva	Cerrado s.r.	
<i>Eriosema glabrum</i> Mart.	23456	Subarbusto	Cerrado s.r., Campo	
<i>Eriosema glaziovii</i> Harms	23471	Erva	Campo limpo	
<i>Eriosema prorepens</i> Benth.	12509	Subarbusto	Mata de galeria	
<i>Eriosema rigidum</i> Benth.	21848	Erva	Mata de galeria	
<i>Galactia crassifolia</i> Taub.	19901	Erva	Campo limpo	
<i>Galactia grewiaefolia</i> (Benth.) Taub.	19742	Erva	Campo sujo	
<i>Galactia neesii</i> DC.	20471	Subarbusto	Campo limpo, Campo sujo, Cerrado s.r.	
<i>Galactia peduncularis</i> (Benth.) Taub.	20926	Erva	Cerrado s.r., Campo limpo de murunduns, Campo sujo, Cerrado rupestre	
<i>Hymenaea courbaril</i> L.	9989	Árvore	Mata de galeria	
<i>Hymenaea martiana</i> Hayne		Árvore	Cerradão	
<i>Hymenaea stigonocarpa</i> Mart. ex Hayne	3991	Árvore	Cerrado s.r., Cerradão	
<i>Hymenolobium heringerianum</i> Rizzini	26519	Árvore	Cerradão	
<i>Inga alba</i> (Sw.) Willd.	8244	Árvore	Mata de galeria	
<i>Inga cylindrica</i> (Vell.) Mart.	8421	Árvore	Mata de galeria	
<i>Inga edulis</i> Mart.	11748	Árvore	Mata de galeria	
<i>Inga marginata</i> Willd.	4158	Árvore	Mata de galeria	
<i>Inga nobilis</i> Willd.	8279	Árvore	Mata de galeria	
<i>Inga sessilis</i> (Vell.) Mart.	24522	Árvore	Mata de galeria	
<i>Inga vera</i> Willd.	10165	Árvore	Mata de galeria	
<i>Leptolobium dasycarpum</i> Vogel (Sin.: <i>Acosmium dasycarpum</i> (Vogel) Yakovl.)	19979	Árvore	Cerrado s.r., Cerradão, Mata de galeria	
<i>Leptolobium glaziovianum</i> (Harms) Sch.Rodr. & A.M.G.Azevedo	11732	Árvore	Mata de galeria	
<i>Lonchocarpus cultratus</i> (Vell.) A.M.G.Azevedo & H.C. Lima (Sin: <i>Lonchocarpus guillemianus</i> (Tul.) Malme)	11056	Árvore	Mata de galeria	
<i>Lopimia</i> sp.	26543	Árvore	Mata de galeria	
<i>Lupinus subsessilis</i> Benth.	3303	Erva	Campo sujo, campo úmido, Cerrado s.r.	

Nome científico	Tombo (HEPH)	Hábito	Fitofisionomia	Categoria
<i>Lupinus velutinus</i> Benth.	27690	Subarbusto	Campo limpo	
<i>Machaerium acutifolium</i> Vogel	8261	Árvore	Mata de galeria, Cerrado s.r., Cerradão	
<i>Machaerium brasiliense</i> Vogel (Sin: <i>Machaerium vestitum</i> Vogel ; <i>M. oblongifolium</i> Vogel)	10173	Árvore	Mata de galeria	
<i>Machaerium lanceolatum</i> (Vell.) J.F.Macbr. (Sin.: <i>M. secundiflorum</i> Mart.)	18301	Árvore	Mata de galeria	
<i>Machaerium opacum</i> Vogel	12428	Árvore	Cerrado s.r., Cerradão	
<i>Machaerium villosum</i> Vogel	15334	Árvore	Mata de galeria	
<i>Macroptilium atropurpureum</i> (Sessé & Moc. ex DC.) Urb.	29074	Trepadeira	Campo sujo	
<i>Mimosa clausenii</i> Benth.	12434	Árvore	Cerrado s.r., Campo sujo	
<i>Mimosa debilis</i> Humb. & Bonpl. Ex Willd. var. <i>debilis</i> (Sin: <i>Mimosa nuda</i> Benth.)	20480	Subarbusto	Campo sujo	
<i>Mimosa foliolosa</i> Benth.	24260	Subarbusto	Cerrado s.r.	
<i>Mimosa gracilis</i> Benth.	27809	Erva	Cerrado s.r.	
<i>Mimosa hirsutissima</i> Mart.	23506	Erva	Mata de galeria	
<i>Mimosa lanuginosa</i> Glaz.	4261	Subarbusto	Campo limpo, Campo sujo, Cerrado rupestre, Cerrado s.r.	
<i>Mimosa pseudoradula</i> Glaz. var. <i>pseudoradula</i>	24241	Subarbusto	Cerrado s.r.	
<i>Mimosa radula</i> Benth.	3600	Subarbusto	Cerrado s.r., Campo limpo, Campo sujo	
<i>Mimosa setosa</i> Benth.	19894	Subarbusto	Campo limpo	
<i>Mimosa somnians</i> Humb. & Bonpl.	3211	Erva	Cerrado s.r., Campo sujo, Cerrado rupestre	
<i>Mimosa speciosissima</i> Taub.	19701	Erva	Cerrado s.r., Cerrado rupestre	
<i>Mucuna pruriens</i> (L.) DC. *	20514	Trepadeira	Cerrado s.r.	
<i>Myroxylon peruiferum</i> L.f.	11941	Árvore	Mata de galeria	
<i>Ormosia arborea</i> (Vell.) Harms	18607	Árvore	Mata de galeria	
<i>Ormosia fastigiata</i> Tul.	13090	Árvore	Mata de galeria	

Nome científico	Tombo (HEPH)	Hábito	Fitofisionomia	Categoria
<i>Periandra mediterranea</i> (Vell.) Taub. (Sin.: <i>P. dulcis</i> Mart. ex Benth.)	19599	Erva	Cerrado rupestre, Cerrado s.r., Mata de galeria	
<i>Phaseolus appendiculatus</i> Benth.	3545	Trepadeira	Mata de galeria	
<i>Piptadenia gonoacantha</i> (Mart.) J.F. MacBr. (Sin.: <i>P. communis</i> Benth.)	26762	Árvore	Mata de galeria	
<i>Piptadenia nitida</i> Benth.	3152	Árvore	Mata de galeria	
<i>Platypodium elegans</i> Vogel	21763	Árvore	Mata de galeria, Cerrado s.r., Área antropizada	
<i>Pseudopiptadenia</i> sp.	3651	Árvore	Mata de galeria	
<i>Pterocarpus rohrii</i> Vahl	11034	Árvore	Mata de galeria	
<i>Pterodon pubescens</i> (Benth.) Benth.	20837	Árvore	Mata de galeria, Cerradão, Cerrado s.r.	
<i>Senna rugosa</i> (G. Don) H.S. Irwin & Barneby (Sin.: <i>Cassia rugosa</i> G.Don.)	20621	Arbusto	Campo sujo, Cerrado s.r., Mata de galeria, Campo com murunduns	
<i>Senna silvestris</i> (Vell.) H.S. Irwin & Barneby	3167	Árvore	Mata de galeria	
<i>Stryphnodendron adstringens</i> (Mart.) Coville.	3512	Árvore	Cerrado s.r., Cerradão	
<i>Stylosanthes capitata</i> Vogel	25505	Subarbusto	Cerrado s.r.	
<i>Stylosanthes guianensis</i> (Aubl.) Sw.	20714	Erva	Cerrado rupestre, Cerrado s.r., Mata de galeria	
<i>Styphnodendron pumilum</i> Glaz. (Sin: <i>Stryphnodendron platyspicum</i> Rizzini & Heringer	2452	Subarbusto	Cerrado s.r.	
<i>Tachigali rubiginosa</i> (Mart. Ex Tul.) Oliveira-Filho (Sin: <i>Sclerolobium paniculatum</i> Vogel var. <i>rubiginosum</i> (Mart. ex Tul.) Benth.	24686	Árvore	Mata de galeria, Cerradão	
<i>Vigna</i> sp.	23283	Árvore	Campo sujo	
<i>Zornia latifolia</i> Sm.	12426	Erva	Cerrado s.r.	
<i>Zornia villosa</i> (Malme) Herter (Sin: <i>Zornia vestita</i> Mohlenbr.	22712	Erva	Cerrado s.r.	
GENTIANACEAE				
<i>Calolisianthus amplissimus</i> (Mart.) Gilg. (Sin: <i>Irlbachia amplissima</i> (Mart.) Maas	21929	Erva	Cerrado s.r., Campo sujo, Campo limpo	
<i>Calolisianthus speciosus</i> (Cham. & Schltld.) Gilg. (Sin: <i>Irlbachia speciosa</i> (Cham. & Schltld.) Maas	20642	Erva	Cerrado rupestre, Cerrado s.r., Campo limpo, Campo sujo	

Nome científico	Tombo (HEPH)	Hábito	Fitofisionomia	Categoria
<i>Curtia tenuifolia</i> (Aubl.) Knobl.	22921	Erva	Cerrado s.r., Campo limpo, Campo sujo, Campo limpo de murunduns	
<i>Curtia verticillaris</i> (Spreng.) Knobl.	21843	Trepadeira	Mata de galeria	
<i>Deianira chiquitana</i> Herzog	20584	Erva	Cerrado rupestre, Campo limpo, Cerrado s.r., Cerradão	
<i>Deianira erubescens</i> Cham. & Schtdl.	22719	Erva	Cerrado s.r.	
<i>Deianira nervosa</i> Cham. & Schtdl.	22687	Erva	campo úmido, Campo limpo de murunduns, Campo sujo, Cerrado s.r., Mata de galeria	
<i>Irlbachia</i> sp.	27974	Erva	Campo sujo	
<i>Schultesia gracilis</i> Mart.	3454	Erva	campo úmido, Campo limpo, Mata de galeria	
<i>Schultesia guianensis</i> (Aubl.) Malme	28787	Erva	Mata de galeria	
<i>Tetrapollinia caerulescens</i> (Aubl.) Maguire & B.M. Boom (Sin: <i>Irlbachia caerulescens</i> (Aubl.) Griseb.	23642	Erva	Campo com murunduns	
<i>Voyria aphylla</i> (Jacq.) Pers.	7913	Erva	Cerradão, Mata de galeria	
GESNERIACEAE				
<i>Rechsteineria</i> sp.	21641	Erva	Cerradão	
<i>Sinningia allagophylla</i> (Mart.) Wiehler	3350	Erva	Cerrado s.r., Campo sujo	
<i>Sinningia elatior</i> (Kunth) Chautems	3705	Erva	campo úmido, Mata de galeria	
HUMIRIACEAE				
<i>Sacoglottis guianensis</i> Benth.	11975	Árvore	Mata de galeria	
HYPERICACEAE				
<i>Vismia gracilis</i> Hieron.	8887	Árvore	Cerrado s.r., Mata de galeria	
HYPOXIDACEAE				
<i>Hypoxis decumbens</i> L.	21328	Erva	Campo limpo, Campo sujo	
IRIDACEAE				
<i>Alophia coerulea</i> (Vell.) Chukr	28410	Erva	Mata de galeria	
<i>Cipura xanthomelas</i> Mart.	22338	Erva	Campo limpo, Cerrado s.r.	
<i>Emmotum nitens</i> (Benth.) Miers	4000	Árvore	Cerradão, Mata de galeria, Cerrado s.r.	

Nome científico	Tombo (HEPH)	Hábito	Fitofisionomia	Categoria
<i>Sisyrinchium luzula</i> Klotzsch ex Klatt (Sin.: <i>S. burchelli</i> Backer)	21984	Erva	Cerrado s.r., Campo limpo, Campo sujo, Cerrado rupestre	
<i>Sisyrinchium restioides</i> Spreng.		Erva	Campo limpo de murunduns, Vereda	
<i>Sisyrinchium vaginatum</i> Spreng.	20663	Erva	Cerrado rupestre, Campo sujo, Campo limpo, Campo limpo de murunduns, Cerrado s.r., Mata de galeria, Vereda	
<i>Trimezia juncifolia</i> (Klatt) Benth. & Hook.f.	20951	Erva	Cerrado s.r., Campo limpo úmido, Campo limpo de murunduns, Campo sujo	
JUNACEAE				
<i>Juncus</i> sp.	20666	Erva	Mata de galeria	
KRAMERIACEAE				
<i>Krameria tomentosa</i> A.St.-Hil.	17792	Subarbusto	Campo limpo, Cerrado s.r.	
LACISTEMATACEAE				
<i>Lacistema hasslerianum</i> Chodat	26174	Árvore	Mata de galeria	
<i>Lacistema serrulatum</i> Mart.	19893	Árvore	Mata de galeria	
LAMIACEAE				
<i>Aegiphila integrifolia</i> (Jacq.) Moldenke	28828	Árvore	Mata de galeria	
<i>Aegiphila verticillata</i> Vell. (Sin.: <i>A. lhotzkiana</i> L.; <i>A. lanata</i> Moldenke)	19998	Árvore	Campo limpo, Cerrado s.r.	
<i>Amasonia hirta</i> Benth.	28468	Subarbusto	Campo sujo, Cerrado s.r.	
<i>Eriope complicata</i> Mart. ex Benth.	20954	Erva	Cerrado s.r.	
<i>Eriope crassipes</i> Benth.	20949	Erva	Cerrado s.r., Campo sujo, Cerrado rupestre,	CR
<i>Hypenia brachystachys</i> (Pohl ex Benth.) R.Harley	20622	Erva	Campo sujo	
<i>Hypenia densiflora</i> Pohl	27818	Subarbusto	Campo sujo, Mata de galeria	
<i>Hypenia macrantha</i> (A.St.-Hil. ex Benth.) R.Harley	16309	Erva	Campo limpo, Cerrado rupestre, Cerrado s.r., Campo limpo de murunduns	
<i>Hyptidendron canum</i> (Pohl ex Benth.) R.Harley (Sin.: <i>Hyptis cana</i> Pohl ex Benth.)	24080	Árvore	Mata de galeria	
<i>Hyptidendron</i> cf. <i>caudatum</i> (Epling & Játiva) R.Harley	3527	Subarbusto	Cerrado s.r.	

Nome científico	Tombo (HEPH)	Hábito	Fitofisionomia	Categoria
<i>Hyptis carpinifolia</i> Pohl ex Benth.	23991	Subarbusto	Campo sujo, Cerrado s.r.	
<i>Hyptis</i> cf. <i>lutescens</i> Pohl ex Benth.	20667	Erva	Cerrado s.r.	
<i>Hyptis</i> cf. <i>orbiculata</i> Pohl ex Benth.	20608	Erva	campo úmido, Cerrado s.r.	
<i>Hyptis</i> cf. <i>villosa</i> Pohl	17610	Subarbusto	Cerrado s.r., Campo sujo	
<i>Hyptis crenata</i> Pohl ex Benth.	27860	Erva	Campo sujo	
<i>Hyptis crinita</i> Benth.	14253	Erva	Cerrado s.r.	
<i>Hyptis desertorum</i> Pohl ex Benth.	15744	Erva	Mata de galeria, Cerrado s.r., campo úmido	
<i>Hyptis hilarii</i> Benth.	15590	Subarbusto	Cerrado s.r., Campo limpo, Cerrado rupestre	
<i>Hyptis linarioides</i> Pohl ex Benth.	22178	Erva	Cerrado s.r., Vereda	
<i>Hyptis lythroides</i> Pohl. ex Benth.	4234	Erva	Campo sujo, campo úmido, Cerrado s.r.	
<i>Hyptis nudicaulis</i> Benth.	17581	Subarbusto	Campo sujo	
<i>Hyptis peduncularis</i> Benth (Sin: <i>Hyptis camporum</i> Benth.)	20630	Erva	Cerrado rupestre, Campo sujo	
<i>Hyptis rugosa</i> Benth.	23968	Subarbusto	Campo limpo de murunduns, Cerrado s.r.	
<i>Hyptis saxatilis</i> A. St.-Hil. ex Benth.	3471	Arbusto	Cerrado s.r., Campo sujo	
<i>Cyanocephalus tacianae</i> (Harley) Harley & J.F.B.Pastore (Sin.: <i>Hyptis tacianae</i> R. Harley)	21714	Erva	Cerrado s.r., Campo com murunduns, Campo limpo	
<i>Marsypianthes montana</i> Benth.	10517	Erva	Campo sujo, Campo limpo úmido, Cerrado s.r., Cerrado rupestre	
<i>Rhabdocalon denudatum</i> (Benth.) Epling	18132	Erva	Campo limpo úmido, Campo sujo, Cerrado s.r.	
<i>Salvia tomentella</i> Pohl	3363	Erva	campo úmido, Campo sujo, Cerrado s.r.	
LAURACEAE				
<i>Aniba desertorum</i> (Nees) Mez	3591	Árvore	Mata de galeria	
<i>Aniba heringeri</i> Vattimo	8879	Árvore	Mata de galeria	
<i>Cassytha filiformis</i> L. *	3483	Trepadeira parasita	Cerrado s.r., Campo com murunduns, campo úmido, Campo sujo	
Nome científico	Tombo	Hábito	Fitofisionomia	Categoria

(HEPH)

<i>Cryptocarya aschersoniana</i> Mez	13557	Árvore	Mata de galeria
<i>Cryptocarya moschata</i> Nees & Mart.	15310	Árvore	Mata de galeria
<i>Endlicheria paniculata</i> (Spreng.) J.F.Macbr	11007	Árvore	Mata de galeria
<i>Nectandra cissiflora</i> Nees	3979	Árvore	Mata de galeria
<i>Ocotea aciphylla</i> (Nees) Mez	4149	Árvore	Mata de galeria, Cerradão
<i>Ocotea corymbosa</i> (Meissn.) Mez	8626	Árvore	Mata de galeria
<i>Ocotea glaziovii</i> Mez	11892	Árvore	Mata de galeria
<i>Ocotea pomaderroides</i> (Meissn.) Mez	6300	Árvore	Cerrado s.r., Cerradão
<i>Ocotea spixiana</i> (Nees) Mez	10370	Árvore	Mata de galeria, Cerradão
<i>Ocotea velloziana</i> (Meissn.) Mez	28825	Árvore	Mata de galeria
<i>Phoebe</i> sp.	11343	Árvore	Mata de galeria

LECYTHIDACEAE

<i>Cariniana estrellensis</i> (Raddi) Kuntze	8208	Árvore	Mata de galeria
--	------	--------	-----------------

LENTIBULARIACEAE

<i>Genlisea filiformis</i> A. St.-Hil.	24287	Erva	Campo limpo de murunduns
<i>Utricularia amethystina</i> Salzm. ex A.St.-Hil. & Girard	20592	Erva	Campo sujo
<i>Utricularia neottioides</i> A. St.-Hil. & Girard	22315	Erva	Campo úmido, Campo limpo
<i>Utricularia nervosa</i> Weber ex. Benj.	2680	Erva	Campo úmido
<i>Utricularia tricolor</i> A. St.-Hil.	23566	Erva	Campo limpo, Campo sujo

LOGANIACEAE

<i>Antonia ovata</i> Pohl	3567	Árvore	Cerrado s.r.
---------------------------	------	--------	--------------

LORANTHACEAE

<i>Passovia ovata</i> (Pohl ex DC.) Tiegh (Sin: <i>Phthirusa ovata</i> (DC.) Eichler)	3768	Hemiparasita	Cerrado s.r., campo úmido
<i>Psittacanthus robustus</i> (Mart.) Mart.	517	Hemiparasita	Cerrado s.r.
<i>Struthanthus andersonii</i> Kuijt	20929	Hemiparasita	Cerradão, Mata de galeria
<i>Struthanthus flexicaulis</i> (Mart.) Mart.	19427	Hemiparasita	Cerrado s.r.

Nome científico**Tombo****Hábito****Fitofisionomia****Categoria**

(HEPH)

<i>Strychnos pseudoquina</i> A. St.-Hil.	3770	Árvore	Cerrado s.r.	
LYTHRACEAE				
<i>Cuphea carthagenensis</i> (Jacq.) Macbride	23157	Erva	Mata de galeria	
<i>Cuphea ferruginea</i> Koehne	3274	Erva	Mata de galeria	
<i>Cuphea filiformis</i> T. Cavalcanti & S.Graham	22780	Erva	Cerrado s.r., campo sujo	
<i>Cuphea linarioides</i> Cham. & Schlttdl.	18576	Erva	Cerrado s.r., campo sujo, Campo limpo	
<i>Cuphea pohlii</i> Lourteig	3316	Erva	Mata de galeria, Campo limpo	
<i>Cuphea polymorpha</i> A. St.-Hil.	3427	Erva	Mata de galeria, campo úmido, Campo sujo, Vereda	
<i>Cuphea spermacoce</i> A. St.-Hil.	3706	Erva	campo úmido, Campo limpo, Campo sujo, Cerrado s.r., Cerrado rupestre	
<i>Diplusodon oblongus</i> Pohl	3154	Arbusto	Cerradão, Mata de galeria, Cerrado s.r., Campo sujo	
<i>Diplusodon ramosissimus</i> Pohl	15619	Subarbusto	Cerrado s.r., Cerrado rupestre, Campo limpo de murunduns	
<i>Diplusodon rosmarinifolius</i> A. St.-Hil.	21912	Subarbusto	Cerrado s.r., Campo sujo, Campo limpo	
<i>Diplusodon sessiliflorus</i> Koehne	3421	Subarbusto	Cerrado s.r., Cerrado rupestre, Campo sujo, Campo com murunduns	
<i>Diplusodon villosus</i> Pohl	17593	Subarbusto	Cerrado s.r., Campo sujo	
<i>Diplusodon virgatus</i> Pohl	3361	Arbusto	campo úmido, Mata de galeria, Cerrado s.r.	
<i>Lafoensia pacari</i> A. St.-Hil.	4164	Árvore	Campo sujo, Mata de galeria, Cerrado rupestre, Cerrado s.r.	
MAGNOLIACEAE				
<i>Magnolia ovata</i> (A. St.-Hil.) Spreng.	11096	Árvore	Mata de galeria	
MALPIGHIACEAE				
<i>Banisteriopsis argyrophylla</i> (A. Juss.) B. Gates	24244	Arbusto	Cerrado s.r.	
<i>Banisteriopsis campestris</i> (A. Juss.) E.L. Little	12407	Erva	Cerrado s.r., Campo sujo, Campo limpo	
<i>Banisteriopsis irwinii</i> B. Gates	20542	Arbusto escandente	Campo sujo	
Nome científico	Tombo	Hábito	Fitofisionomia	Categoria

(HEPH)

Nome científico	Tombo	Hábito	Fitofisionomia	Categoria
<i>Banisteriopsis laevifolia</i> (A. Juss.) B. Gates	3176	Subarbusto	Mata de galeria, Cerrado s.r.	
<i>Banisteriopsis latifolia</i> (A. Juss.) B. Gates	20582	Árvore	Cerrado s.r., Cerrado rupestre, Cerradão	
<i>Banisteriopsis malifolia</i> (Nees & Mart.) B. Gates	3226	Arbusto escandente	Cerradão, Cerrado s.r.	
<i>Banisteriopsis megaphylla</i> (A. Juss.) B. Gates	20451	Arbusto	Campo sujo, Cerrado s.r., Cerrado rupestre	
<i>Banisteriopsis nummifera</i> (A. Juss.) B. Gates	11251	Trepadeira	Mata de galeria, Cerrado s.r.	
<i>Banisteriopsis schizoptera</i> (A. Juss.) B. Gates	3224	Arbusto	Cerrado s.r.	
<i>Banisteriopsis stellaris</i> (Griseb.) B. Gates	3319	Erva	Cerrado s.r.	
<i>Byrsonima basiloba</i> A. Juss.	12123	Arbusto	Cerrado s.r., Campo limpo, Mata de galeria	
<i>Byrsonima coccolobifolia</i> Kunth	4377	Árvore	Cerrado s.r., Cerradão	
<i>Byrsonima crassifolia</i> (L.) Kunth (Sin: <i>Byrsonima fagifolia</i> Nied.)	11485	Árvore	Mata de galeria	
<i>Byrsonima gardneriana</i> A.Juss.	12226	Árvore	Cerrado s.r.	
<i>Byrsonima guilleminiana</i> A. Juss.	19484	Erva	Campo sujo de murunduns, Campo limpo	
<i>Byrsonima intermedia</i> A. Juss.	8274	Árvore	Cerrado s.r., Mata de galeria	
<i>Byrsonima lancifolia</i> A.Juss.	12225	Árvore	Mata de galeria	
<i>Byrsonima laxiflora</i> Griseb.	3185	Árvore	Mata de galeria	
<i>Byrsonima linearifolia</i> A.Juss.	28941	Arbusto	Campo sujo	
<i>Byrsonima pachyphylla</i> Griseb. (Sin.: <i>B. crassa</i> Nied.)	3447	Árvore	Cerrado s.r.	
<i>Byrsonima rigida</i> A.Juss.	3720	Subarbusto	Campo com murunduns, Cerrado s.r. Campo sujo	
<i>Byrsonima sericea</i> DC.	21817	Árvore	Mata de galeria	
<i>Byrsonima umbellata</i> A.Juss.	2300	Árvore	Mata de galeria, Cerrado s.r., Cerradão	
<i>Byrsonima verbascifolia</i> (L.) L.C.Rich. ex A.Juss.	1455	Árvore	Cerrado s.r., Campo sujo	
<i>Byrsonima viminiifolia</i> A.Juss.	17600	Subarbusto	Campo sujo, Cerrado s.r., Campo limpo de murunduns	
<i>Camarea affinis</i> A. St.-Hil.	20449	Erva	Campo sujo, Campo limpo úmido, Cerrado rupestre	

(HEPH)

<i>Camarea ericoides</i> A. St.-Hil.	8314	Erva	Campo limpo, Campo sujo, Cerrado s.r.
<i>Diplopterys pubipetala</i> (A.Juss.) W.R.Anderson & C.C.Davis	8092	Árvore	Mata de galeria, Cerrado s.r.
<i>Heteropterys byrsonimifolia</i> A. Juss.	15844	Árvore	Campo limpo, Cerrado rupestre, Cerrado s.r.
<i>Heteropterys campestris</i> A. Juss.	17603	Arbusto	Cerrado s.r., Campo sujo, Mata de galeria
<i>Heteropterys eglandulosa</i> A.Juss.	18209	Erva	Mata de galeria
<i>Heteropterys pteropetala</i> A.Juss.	8845	Arbusto escandente	Cerrado s.r.
<i>Mascagnia cordifolia</i> (A.Juss.) Griseb	15853	Trepadeira	Mata de galeria, Cerrado s.r.
<i>Peixotoa cordistipula</i> A. Juss.	11143	Arbusto	Cerrado s.r., Campo sujo
<i>Peixotoa goiana</i> C.Anderson	22689	Arbusto	Campo sujo, Cerrado s.r.
<i>Peixotoa reticulata</i> Griseb.	19463	Arbusto escandente	Cerrado s.r., Campo sujo
<i>Pterandra pyroidea</i> A. Juss.	3452	Arbusto	Campo sujo, Campo limpo, Campo com murunduns, Cerrado rupestre, Cerrado s.r.
<i>Tetrapterys ambigua</i> (A. Juss.) Nied.	13153	Erva	Cerrado s.r., Campo sujo, Campo limpo
<i>Tetrapterys jussieuana</i> A.Juss.	18603	Erva	Campo limpo
<i>Tetrapterys ramiflora</i> A.Juss.	12199	Subarbusto	Mata de galeria

MALVACEAE

<i>Apeiba tibourbou</i> Aubl.	3592	Árvore	Mata de galeria
<i>Byttneria hatschbachii</i> Cristóbal	28291	Subarbusto	Campo sujo
<i>Byttneria scalpellata</i> Pohl	19741	Erva	Campo sujo, Campo limpo, Cerradão
<i>Eriotheca candolleana</i> (K. Schum.) A. Robyns	9888	Árvore	Mata de galeria
<i>Eriotheca pubescens</i> (Mart. & Zucc.) Schott & Endl.	12044	Árvore	Cerrado s.r., Mata de galeria, Cerradão
<i>Guazuma ulmifolia</i> Lam.	5056	Árvore	Mata de galeria
<i>Helicteres brevispira</i> A. St.-Hil.	8175	Arbusto	Mata de galeria, Cerrado s.r.
<i>Helicteres sacarolha</i> A. St.-Hil., A.Juss. & Cambess.	3284	Subarbusto	Mata de galeria
<i>Hibiscus aff. pohlii</i> Gürke	22740	Subarbusto	Cerrado s.r.

Nome científico	Tombo (HEPH)	Hábito	Fitofisionomia	Categoria
<i>Hibiscus capitalensis</i> Krapov. & Fryxell	14250	Erva	Cerrado s.r., Campo limpo de murunduns, Campo sujo	
<i>Luehea candicans</i> Mart. & Zucc.	8477	Arbusto	Área antropizada	
<i>Luehea crispa</i> Krapov.	8102	Árvore	Mata de galeria, Cerrado s.r.	
<i>Luehea divaricata</i> Mart.	3676	Árvore	Mata de galeria	
<i>Luehea grandiflora</i> Mart.	11310	Árvore	Mata de galeria	
<i>Luehea paniculata</i> Mart. & Zucc.	3574	Árvore	Mata de galeria	
<i>Melochia spicata</i> (L.) Fryxell	12522	Erva	Mata de galeria	
<i>Pavonia grandiflora</i> A.St.-Hil.	15720	Arbusto	campo úmido, Campo sujo	
<i>Pavonia malacophylla</i> (Link & Otto) Garcke	20685	Arbusto	Mata de galeria, Cerrado s.r.	
<i>Pavonia rosa-campestris</i> A. St.-Hil.	16059	Subarbusto	Cerrado s.r.	
<i>Peltaea macedoi</i> Krapov. & Cristóbal	12405	Erva	Campo limpo, Cerrado s.r.	
<i>Pseudobombax longiflorum</i> (Mart. & Zucc.) A. Robyns	12264	Árvore	Mata de galeria, Cerrado s.r.	
<i>Pseudobombax marginatum</i> (A. St.-Hil., Juss. & Camb.) A. Robyns	9879	Árvore	Mata de galeria	
<i>Sida cordifolia</i> L. *	12443	Subarbusto	Cascalheira	
<i>Sida glaziovii</i> K.Schum.	26575	Subarbusto	Cerrado s.r.	
<i>Sida linifolia</i> Cav. *	20004	Erva	Área antropizada, Cerrado s.r.	
<i>Sidastrum</i> sp.	12452	Erva	Cascalheira	
<i>Triumfetta semitriloba</i> Jacq.	28849	Subarbusto	Mata de galeria, Cerrado s.r.	
<i>Waltheria americana</i> L.	18563	Erva	Cerrado s.r.	
<i>Waltheria communis</i> A. St.-Hil.	10523	Erva	Cerrado s.r., Campo sujo	
MARANTACEAE				
<i>Goepertia sellowii</i> (Körn) Borchs & S.Suárez	22332	Erva terrestre	Vereda	
MAYACACEAE				
<i>Mayaca sellowiana</i> Kunth	24706	Erva	Mata de galeria	

Nome científico	Tombo (HEPH)	Hábito	Fitofisionomia	Categoria
MELASTOMATACEAE				
<i>Acisanthera</i> sp.	22785	Erva	Cerrado s.r.	
<i>Cambessedesia espora</i> DC.	3370	Erva	Cerrado s.r., Campo limpo, Campo sujo	
<i>Cambessedesia hilariana</i> (Kunth) DC.	3371	Erva	Cerrado s.r., Campo limpo	
<i>Clidemia hirta</i> (L.) Don	21814	Arbusto	Mata de galeria	
<i>Comolia lanceiflora</i> (DC.) Triana	23714	Erva	Mata de galeria	
<i>Desmoscelis villosa</i> (Aubl.) Naudin	21832	Arbusto	Cerrado s.r., Mata de galeria, Vereda	
<i>Lavoisiera bergii</i> Cogn.	25250	Subarbusto	Campo limpo, campo úmido	
<i>Lavoisiera grandiflora</i> Naudin	1272	Arbusto	Cerrado s.r., Mata de galeria, Vereda	
<i>Leandra aurea</i> (Cham.) Cogn.	21376	Arbusto	Mata de galeria	
<i>Leandra lacunosa</i> Cogn.	8024	Arbusto	Mata de galeria, Campo sujo, Cerradão	
<i>Leandra melastomoides</i> Raddi	13940	Árvore	Mata de galeria	
<i>Leandra polystachya</i> (Naudin) Cogn.	18127	Arbusto	Campo limpo, Campo sujo	
<i>Leandra salicina</i> (DC.) Cogn.	23792	Erva	Campo sujo	
<i>Macairea radula</i> (Bonpl.) DC. (Sin.: <i>M. macedoi</i> Brade)	8044	Arbusto	Campo sujo, Cerrado s.r., Campo limpo de murunduns	
<i>Miconia albicans</i> (Sw.) Triana	3832	Árvore	Cerradão, Cerrado s.r.	
<i>Miconia burchellii</i> Triana	4079	Árvore	Cerrado rupestre, Cerrado s.r.	
<i>Miconia calvescens</i> DC.	15897	Arbusto	Mata de galeria	
<i>Miconia chamissois</i> Naudin	3472	Arbusto	Mata de galeria, Cerradão, Cerrado s.r., Campo limpo úmido	
<i>Miconia chartacea</i> Triana	3717	Árvore	Mata de galeria, Cerradão	
<i>Miconia cuspidata</i> Mart. ex Naudin	8130	Árvore	Mata de galeria, Cerrado s.r., Cerradão	
<i>Miconia elegans</i> Cogn.	8023	Arbusto	Mata de galeria, Cerrado s.r.	
<i>Miconia fallax</i> A.DC.	8388	Árvore	Campo sujo de murunduns, Cerrado s.r., Cerradão	
<i>Miconia ferruginata</i> A.DC.	16497	Árvore	Cerrado rupestre, Cerrado s.r., Cerradão	

Nome científico	Tombo (HEPH)	Hábito	Fitofisionomia	Categoria
<i>Miconia hirtella</i> Cogn.	8146	Árvore	Mata de galeria, Cerrado s.r.	
<i>Miconia leucocarpa</i> DC. (Sin: <i>Miconia pohliana</i> Cogn.)	15071	Árvore	Cerradão, Cerrado s.r.	
<i>Miconia nervosa</i> (Sm.) Triana (Sin: <i>Miconia pseudonervosa</i> Cogn.)	8140	Arbusto	Mata de galeria, Campo limpo	
<i>Miconia pepericarpa</i> Mart.	8136	Árvore	Mata de galeria	
<i>Miconia pusilliflora</i> (A.DC.) Naudin (Sin.: <i>M. rigidiuscula</i> Cogn.)	9228	Árvore	Mata de galeria	
<i>Miconia rubiginosa</i> (Bonpl.) A.DC.	19652	Árvore	Cerrado s.r.	
<i>Miconia sellowiana</i> Naudin	8120	Árvore	Cerrado s.r., Cerradão	
<i>Miconia stenostachya</i> A.DC.	8000	Árvore	Cerrado s.r., Cerradão	
<i>Microlicia fulva</i> (Spreng.) Cham.	4157	Subarbusto	Campo sujo, Campo limpo, Campo com murunduns, Cerrado s.r., Vereda	
<i>Microlicia vestita</i> DC.	3374	Erva	Cerrado s.r.	
<i>Microlicia viminalis</i> (DC.) Triana (Sin.: <i>M. loricata</i> Naudin)	19559	Erva	Campo limpo, Campo sujo, Cerrado s.r., Cerrado rupestre, Mata de galeria	
<i>Mouriri glazioviana</i> Cogn.	8458	Árvore	Mata de galeria	
<i>Ossaea congestiflora</i> (Naudin) Cogn.	4240	Erva	Cerrado s.r., Cerradão	
<i>Pterolepis repanda</i> (DC.) Triana	20456	Erva	Campo sujo, Campo limpo, Cerrado s.r.	
<i>Rhynchanthera grandiflora</i> (Aubl.) DC.	3508	Subarbusto	Cerrado s.r., Mata de galeria, Campo limpo úmido, Campo sujo	
<i>Siphanthera cordata</i> Pohl ex A. DC.	7893	Erva	campo úmido, Campo sujo, Campo limpo , Cerrado s.r., Mata de galeria	
<i>Stenodon suberosus</i> Naudin	19560	Arbusto	Campo limpo, Cerrado s.r., Cerrado rupestre	
<i>Tibouchina aegopogon</i> (Naudin) Cogn.	21683	Erva	campo úmido, Campo sujo, Vereda, Cerrado s.r.	
<i>Tibouchina candolleana</i> (Mart. ex A.DC.) Cogn.	11268	Árvore	Mata de galeria	
<i>Tibouchina gracilis</i> (Bonpl.) Cogn.	24259	Subarbusto	Cerrado s.r., Mata de galeria, Campo limpo, Vereda	

Nome científico	Tombo (HEPH)	Hábito	Fitofisionomia	Categoria
<i>Tibouchina parviflora</i> Cogn.	8098	Árvore	Mata de galeria	
<i>Tibouchina stenocarpa</i> (Schrank & Mart. ex DC.) Cogn.	459	Árvore	Mata de galeria, Cerrado s.r.	
<i>Tococa guianensis</i> Aubl. (Sin.: <i>T. formicaria</i> Mart. ex DC.)	3756	Arbusto	Mata de galeria	
<i>Trembleya parviflora</i> (D. Don) Cogn.	8052	Árvore	Mata de galeria, Campo limpo, Vereda	
<i>Trembleya phaloi</i> (DC.) H.Rob	14270	Arbusto	Mata de galeria	
<i>Trembleya phlogiformis</i> A.DC.	3510	Árvore	Mata de galeria, Cerrado s.r. Campo limpo úmido, Campo sujo, Vereda	
MELIACEAE				
<i>Cabralea canjerana</i> (Vell.) Mart.	8212	Árvore	Mata de galeria, Cerrado s.r.	
<i>Guarea guidonia</i> (L.) Sleumer	3724	Árvore	Mata de galeria	
<i>Guarea kunthiana</i> A. Juss.	8531	Árvore	Mata de galeria	
<i>Guarea macrophylla</i> Vahl	11307	Árvore	Mata de galeria	
<i>Trichilia elegans</i> A. Juss.	11970	Árvore	Mata de galeria	
<i>Trichilia pallida</i> Sw.	11843	Árvore	Mata de galeria	
MONIMIACEAE				
<i>Cissampelos ovalifolia</i> A.DC.	12468	Erva	Mata de galeria, Cerrado s.r., Campo limpo	
<i>Macropeplus ligustrinus</i> (Tul.) Perkins	7951	Árvore	Mata de galeria	
<i>Mollinedia</i> sp.	8050	Árvore	Mata de galeria	
MORACEAE				
<i>Brosimum gaudichaudii</i> Trécul	3568	Árvore	Cerrado s.r., Cerradão	
<i>Dorstenia brasiliensis</i> Lam. (Sin.: <i>Dorstenia heringeri</i> Carauta & C.Valente)	19730	Erva	Cerrado s.r.	
<i>Ficus citrifolia</i> Mill.	11098	Árvore	Mata de galeria	
<i>Ficus insipida</i> Willd.	28843	Árvore	Mata de galeria	
<i>Pseudolmedia laevigata</i> Trécul	8115	Árvore	Mata de galeria, Cerradão	
<i>Sorocea bonplandii</i> (Baill.) W.C.Burger, Lanjow & W.Boer	11190	Árvore	Mata de galeria	

Nome científico	Tombo (HEPH)	Hábito	Fitofisionomia	Categoria
MYRISTICACEAE				
<i>Virola sebifera</i> Aubl.	552	Árvore	Mata de galeria, Cerrado s.r., Cerradão	
<i>Virola urbaniana</i> Warb.	8159	Árvore	Mata de galeria	
MYRTACEAE				
<i>Blepharocalyx salicifolius</i> (Kunth) O. Berg (Sin.: <i>B. suaveolens</i> (Cambess.) Burret)	3594	Árvore	Cerrado s.r., Cerradão	
<i>Calyptanthes clusiifolia</i> (Miq.) O. Berg	8207	Árvore	Mata de galeria	
<i>Campomanesia adamantium</i> (Cambess.) O. Berg	3572	Arbusto	Campo sujo de murunduns, Cerrado s.r.	
<i>Campomanesia pubescens</i> (A.DC.) O. Berg	3433	Arbusto	Cerrado s.r., Campo sujo	
<i>Campomanesia velutina</i> (Cambess.) O. Berg	8642	Árvore	Mata de galeria	
<i>Eugenia angustissima</i> O. Berg	15575	Subarbusto	Cerrado s.r., Campo sujo, Campo limpo	
<i>Eugenia bimarginata</i> DC.	15588	Arbusto	Cerrado rupestre, Cerrado s.r., Campo sujo	
<i>Eugenia calycina</i> Cambess.	28937	Arbusto	Campo sujo	
<i>Eugenia complicata</i> O. Berg	17609	Arbusto	Campo sujo, Cerrado s.r., Campo sujo de murunduns, Campo limpo de murunduns	
<i>Eugenia cristaensis</i> O. Berg	19567	Subarbusto	Campo limpo, Campo sujo	
<i>Eugenia dysenterica</i> Mart. ex A. DC.	3618	Árvore	Cerrado s.r.	
<i>Eugenia florida</i> A. DC.	15057	Árvore	Mata de galeria	
<i>Eugenia involucrata</i> DC. (Sin.: <i>Eugenia bracteata</i> Vell.)	11940	Árvore	Mata de galeria, Campo sujo, Campo limpo de murunduns	
<i>Eugenia klotzschiana</i> O. Berg	19598	Arbusto	Cerrado rupestre, Cerrado s.r.	
<i>Eugenia langsdorfii</i> O. Berg.	23355	Erva	Campo sujo, Cerrado s.r.	
<i>Eugenia myrcianthes</i> Nied.	18120	Subarbusto	Campo limpo úmido, Cerrado s.r., Campo sujo	
<i>Eugenia piloosis</i> Cambess.	21900	Erva	Cerrado s.r., Campo sujo	
<i>Eugenia puniceifolia</i> (Kunth) A. DC.	3701	Subarbusto	Cerrado s.r., Cerradão, Cerrado de murunduns, Campo sujo de murunduns, Campo limpo, Cerrado rupestre	

Nome científico	Tombo (HEPH)	Hábito	Fitofisionomia	Categoria
<i>Eugenia sellowiana</i> DC. (Sin: <i>Eugenia Eugenia lutescens</i> Cambess.)	3829	Arbusto	Cerrado s.r.	
<i>Eugenia uruguayensis</i> Cambess.	15056	Árvore	Mata de galeria	
<i>Gomidesia</i> sp.	11219	Árvore	Mata de galeria	
<i>Myrcia cordiaefolia</i> O. Berg	18125	Arbusto	Campo limpo	
<i>Myrcia fenzliana</i> O. Berg (Sin: <i>Gomidesia lindeniana</i> O. Berg)	8313	Árvore	Mata de galeria, Cerrado s.r.	
<i>Myrcia goyazensis</i> Cambess.	20713	Arbusto	Cerrado rupestre	
<i>Myrcia guianensis</i> (Aubl.) DC. (Sin: <i>Myrcia dictyophylla</i> (O. Berg) Mattos & D. Legrand; <i>Myrcia decrescens</i> O. Berg; <i>Myrcia hiemalis</i> Cambess.; <i>Myrcia pallens</i> DC.; <i>Myrcia rubella</i> Cambess.; <i>Myrcia torta</i> DC.)	15366	Arbusto	Mata de galeria, Campo limpo úmido, Cerrado s.r., Cerrado rupestre	
<i>Myrcia laruotteana</i> Cambess.	23425	Árvore	Mata de galeria	
<i>Myrcia linearifolia</i> Cambess.	3553	Erva	Campo sujo, Campo limpo, Cerrado s.r.	
<i>Myrcia mutabilis</i> (O.Berg) N.Silveira	11204	Árvore	Mata de galeria	
<i>Myrcia nervosa</i> DC.	11193	Árvore	Mata de galeria	
<i>Myrcia pinifolia</i> Cambess.	18118	Subarbusto	Campo limpo úmido, Campo sujo, Cerrado s.r.	
<i>Myrcia splendens</i> (Sw.) DC. (Sin: <i>Myrcia rostrata</i> DC.; <i>Myrcia deflexa</i> (Poir.) DC.)	8116	Árvore	Mata de galeria, Cerrado s.r.	
<i>Myrcia stricta</i> (O. Berg) Kiaersk.	12415	Erva	Cerrado s.r., Cerradão	
<i>Myrcia tomentosa</i> (Aubl.) DC. (Sin: <i>Myrcia rhodosepala</i> Kiaersk.	8398	Árvore	Cerrado s.r., Campo limpo de murunduns, Campo limpo, Cerradão, Mata de galeria, Cerrado rupestre,	
<i>Myrciaria</i> sp.	21910	Erva	Cerrado s.r.	
<i>Pimenta pseudocaryophyllus</i> (Gomes) Landrum	4255	Árvore	Cerradão, Mata de galeria, Cerrado s.r.	
<i>Psidium acutangulum</i> DC.	19840	Árvore	Cerrado s.r.	
<i>Psidium canum</i> Mattos	27308	Árvore	Mata de galeria	
<i>Psidium</i> cf. <i>longipetiolatum</i> Legrand	11085	Árvore	Mata de galeria	
<i>Psidium firmum</i> O. Berg	12335	Arbusto	Campo sujo, Cerrado s.r., Cerrado rupestre	

Nome científico	Tombo (HEPH)	Hábito	Fitofisionomia	Categoria
<i>Psidium grandifolium</i> Mart. ex DC. (Sin: <i>Psidium cinereum</i> Mart. ex DC.)	28933	Arbusto	Campo sujo, Cerrado s.r.	
<i>Psidium laruotteanum</i> Cambess. (Sin.: <i>P. aerugineum</i> O. Berg., <i>P. warmingianum</i> Kiaersk., <i>P. bergianum</i> (Nied.) Burret)	10555	Erva	Campo sujo, Cerrado s.r.	
<i>Psidium myrsinites</i> A. DC.	11089	Árvore	Campo sujo, Cerrado s.r., Mata de galeria	
<i>Psidium myrtooides</i> O. Berg	24041	Árvore	Mata de galeria, Cerrado s.r.	
<i>Siphoneugena densiflora</i> O. Berg	8110	Árvore	Mata de galeria, Cerradão, Cerrado s.r.	
NYCTAGINACEAE				
<i>Guapira areolata</i> (Heimerl) Lundell	9869	Árvore	Mata de galeria	
<i>Guapira graciliflora</i> (Mart. ex J.A.Schmidt) Lundell	3826	Árvore	Cerrado s.r., Cerradão, Mata de galeria	
<i>Guapira noxia</i> (Netto) Lundell	10393	Árvore	Cerrado s.r., Cerradão, Mata de galeria	
<i>Neea theifera</i> Oerst.	19683	Árvore	Cerrado s.r., Cerradão	
OCHNACEAE				
<i>Ouratea castaneifolia</i> (A. DC.) Engl.	3982	Árvore	Mata de galeria	
<i>Ouratea confertiflora</i> (Pohl) Engl.	15892	Arbusto	Cerrado s.r., Cerrado rupestre, Campo sujo, Campo limpo	
<i>Ouratea floribunda</i> Engl.	3417	Subarbusto	Mata de galeria, Campo sujo, Campo limpo, Campo limpo úmido, Cerrado s.r., Campo com murunduns, Vereda	
<i>Ouratea hexasperma</i> (A. St.-Hil.) Baill.	3550	Árvore	Campo sujo, Cerrado s.r., Cerradão	
<i>Ouratea riedeliana</i> Engl.	19555	Arbusto	Campo limpo, Cerrado rupestre, Campo sujo, Cerrado s.r.	
<i>Ouratea salicifolia</i> (A. St.-Hil. & Tul.) Engl.	11735	Árvore	Mata de galeria	
<i>Sauvagesia erecta</i> L.	23715	Erva	Mata de galeria, Campo sujo, Campo limpo, Vereda	
<i>Sauvagesia linearifolia</i> A. St.-Hil.	15568	Erva	campo úmido, Campo limpo, Vereda	
<i>Sauvagesia racemosa</i> A. St.-Hil.	21381	Erva	Mata de galeria, Campo limpo úmido, Vereda, Campo sujo	

Nome científico	Tombo (HEPH)	Hábito	Fitofisionomia	Categoria
OLEACEAE				
<i>Chionanthus trichotomus</i> (Vell.) P.S. Green	11192	Árvore	Mata de galeria	
ONAGRACEAE				
<i>Ludwigia cf. leptocarpa</i> (Nutt.) Hara *	18200	Subarbusto	Campo limpo úmido	
<i>Ludwigia nervosa</i> (Poir.) Hara	20665	Arbusto	Mata de galeria, Campo limpo, Vereda	
<i>Ludwigia tomentosa</i> (Cambess.) Hara	11966	Arbusto	Mata de galeria	
OPILIACEAE				
<i>Agonandra brasiliensis</i> Miers ex Benth. & Hook. f.	10118	Árvore	Mata de galeria	
ORCHIDACEAE				
<i>Acianthera ramosa</i> (Barb. Rodr.) F. Barros (Sin: <i>Pleurothallis ramosa</i> Barb. Rodr.)	23156	Erva	Mata de galeria	
<i>Bletia catenulata</i> Ruiz & Pav.	5219	Erva terrestre	campo úmido, Campo sujo	
<i>Brassavola tuberculata</i> Hook.	19891	Erva	Mata de galeria	
<i>Bulbophyllum plumosum</i> (Barb. Rodr.) Cogn. (Sin: <i>Bulbophyllum pabstii</i> Garay)	22173	Erva	Mata de galeria	
<i>Campylocentrum</i> sp.	12153	Erva	Mata de galeria	
<i>Cleistes paranaensis</i> (Barb. Rodr.) Schltr.	22475	Erva terrestre	Campo com murunduns, Cerrado s.r., Campo sujo, Campo limpo	
<i>Cleistes rosea</i> Lindl. (Sin: <i>Cleistes castanoides</i> Hoehne)	6008	Erva terrestre	campo úmido, Vereda	
<i>Coppensia varicosa</i> (Lindl.) Campacci (Sin: <i>Oncidium varicosum</i> Lindl.)	22528	Erva	Mata de galeria	
<i>Cyrtopodium blanchetii</i> Rchb.f.	22183	Erva	Cerrado s.r., Campo sujo	
<i>Cyrtopodium brandonianum</i> Barb. Rodr.	20278	Erva terrestre	campo úmido, Campo limpo, Cerrado rupestre	
<i>Cyrtopodium brunneum</i> J.A.N. Batista & Bianchetti	10455	Erva	Campo sujo, Cerrado s.r.	
<i>Cyrtopodium cristatum</i> Lindl.	22082	Erva	Cerrado s.r., Campo limpo, Campo sujo, Cerrado rupestre	
<i>Cyrtopodium eugenii</i> Rchb.f.	7625	Erva	Cerrado s.r., Cerrado rupestre, Campo sujo	

Nome científico	Tombo (HEPH)	Hábito	Fitofisionomia	Categoria
<i>Cyrtopodium fowliei</i> L.C.Menezes	5957	Erva	Mata de galeria	
<i>Cyrtopodium poecilum</i> Rchb.f. & Warm.	18295	Erva terrestre	Campo sujo, Cerrado s.r.	
<i>Cyrtopodium triste</i> Rchb.f. & Warm.	22188	Erva	Cerrado s.r., Campo sujo	VU
<i>Cyrtopodium vernum</i> Rchb.f. & Warm.	18584	Erva	Cerrado s.r., Cerrado rupestre, Campo sujo	
<i>Cyrtopodium virescens</i> Rchb.f. & Warm.	22171	Erva terrestre	Campo sujo, Cerrado s.r.	
<i>Encyclia osmantha</i> Schltr.	12154	Erva	Mata de galeria	
<i>Epidendrum avicula</i> Lindl. (Sin.: <i>Lanium avicula</i> Lindl. ex Benth.)	22165	Erva	Mata de galeria	
<i>Epidendrum densiflorum</i> Lindl.	23118	Erva	Mata de galeria	
<i>Epidendrum difforme</i> Jacq.	22163	Erva	Mata de galeria	
<i>Epistephium laxiflorum</i> Barb. Rodr.	15571	Erva terrestre	Cerrado s.r., campo úmido	
<i>Epistephium sclerophyllum</i> Lindl.	7834	Erva terrestre	Campo limpo, Cerrado s.r., Campo sujo, campo úmido	
<i>Galeandra beyrichii</i> Rchb.f.	22324	Erva	Mata de galeria	
<i>Galeandra junceoides</i> Barb.Rodr.	22305	Erva	campo úmido, Campo sujo	
<i>Galeandra montana</i> Barb.Rodr.	12512	Erva	Cerrado s.r.	
<i>Galeandra paraguayensis</i> Cogn.	21333	Erva terrestre	Campo limpo, campo úmido	
<i>Galeandra styllomisantha</i> (Vell.) Hoehne	20274	Erva terrestre	Campo limpo, campo úmido, Campo sujo, Cerrado s.r.	
<i>Habenaria inconspicua</i> Cogn. (Sin: <i>Habenaria mitomorpha</i> Kraenzl.)	4106	Erva terrestre	Campo limpo	
<i>Habenaria</i> aff. <i>repens</i> Nutt.	22453	Erva terrestre	Campo sujo, Cerrado s.r.	
<i>Habenaria</i> aff. <i>rodeiensis</i> Barb.Rodr.	23155	Erva terrestre	Mata de galeria, Cerrado s.r.	
<i>Habenaria alpestris</i> Barb.Rodr.	22312	Erva terrestre	Campo limpo úmido	
<i>Habenaria armata</i> Rchb.f.	22296	Erva terrestre	campo úmido, Campo limpo	
<i>Habenaria ayangannensis</i> Renz	21888	Erva terrestre	campo úmido, Cerrado s.r.	
<i>Habenaria</i> cf. <i>heptadactyla</i> Rchb.f.	24997	Erva	Campo limpo úmido, campo úmido	

Nome científico	Tombo (HEPH)	Hábito	Fitofisionomia	Categoria
<i>Habenaria ciliatisepala</i> J.A.N.Bat. & Bianch.	22323	Erva terrestre	Cerrado s.r., Campo sujo, campo úmido	
<i>Habenaria crucifera</i> Rchb.f. & Warm.	22327	Erva terrestre	Campo limpo úmido	
<i>Habenaria edwallii</i> Cogn.	22321	Erva	campo úmido	
<i>Habenaria guilleminii</i> Rchb.f.	22450	Erva terrestre	Cerrado s.r., Campo sujo, Campo com murunduns	
<i>Habenaria heringerii</i> Pabst	6009	Erva terrestre	Campo sujo, campo úmido, Cerrado s.r., Vereda, Campo com murunduns	
<i>Habenaria hexaptera</i> Lindl.	22373	Erva terrestre	Campo sujo, Cerrado s.r., Cerrado rupestre	
<i>Habenaria juruenensis</i> Hoehne	22493	Erva terrestre	Cerrado s.r., campo úmido	
<i>Habenaria lavrensis</i> Hoehne	20344	Erva terrestre	campo úmido, Vereda	
<i>Habenaria leprieuri</i> Rchb.f.	22454	Erva terrestre	Campo sujo, Cerrado s.r., campo úmido	
<i>Habenaria obtusa</i> Lindl.	22297	Erva terrestre	Cerrado s.r., Campo sujo	
<i>Habenaria pabstii</i> J.A.N.Bat. & Bianch.	22326	Erva terrestre	Campo limpo úmido	
<i>Habenaria petaloides</i> Lindl.	17589	Erva	Mata de galeria	
<i>Habenaria pubidactyla</i> ssp. <i>brasiliense</i> J.A.N.Bat. & Bianch.	22191	Erva terrestre	Campo com murunduns	
<i>Habenaria rupicola</i> Barb.Rodr.	25009	Erva	Mata de galeria	
<i>Habenaria secundiflora</i> Barb.Rodr.	22367	Erva terrestre	Campo limpo	
<i>Habenaria spanophytica</i> J.A.N.Bat. & Bianch.	22322	Erva	campo úmido	
<i>Habenaria trifida</i> Kunth	22356	Erva terrestre	campo úmido, Campo sujo, Cerrado s.r.	
<i>Isabelia violacea</i> (Lindl.) Van den Berg & Chase	22515	Erva	Mata de galeria	
<i>Isochilus</i> sp.	28152	Erva	Mata de galeria	
<i>Liparis nervosa</i> (Thunb.) Lindl.	21818	Erva	Mata de galeria	
<i>Lophiaris pumila</i> (Lindl.) Braem	8890	Erva	Mata de galeria, Cerrado s.r.	
<i>Lyroglossa grisebachii</i> (Cogn.) Schltr.	22316	Erva	campo úmido	
<i>Malaxis</i> sp.	9396	Erva	Mata de galeria	
<i>Mormodes sinuata</i> Rchb.f. & Warm.	22569	Erva	Mata de galeria	

Nome científico	Tombo (HEPH)	Hábito	Fitofisionomia	Categoria
<i>Oeceoclades maculata</i> (Lindl.) Lindl.	14244	Erva terrestre	Mata de galeria	
<i>Oncidium</i> sp.	22164	Erva	Mata de galeria	
<i>Pelexia</i> cf. <i>laminata</i> Schltr.	22538	Erva	Cerrado s.r.	
<i>Pelexia goyazensis</i> (Cogn.) Garay (Sin.: <i>Cyclopogon aphyllus</i> Schltr.)	14611	Erva	campo úmido	
<i>Polystachya estrelensis</i> Rchb.f.	22511	Erva	Mata de galeria	
<i>Prescottia stachyoides</i> Lindl.	24523	Árvore	Mata de galeria	
<i>Sanderella discolor</i> (Barb.Rodr.) Cogn.	22514	Erva	Mata de galeria	
<i>Scaphyglottis prolifera</i> (R.Br.) Cogn. (Sin: <i>Scaphyglottis cuneata</i> Schltr.)	22477	Erva	Mata de galeria	
<i>Skeptrostachys gigantea</i> (Cogn.) Garay (Sin.: <i>Stenorrhynchus giganteus</i> Cogn.)	7833	Erva terrestre	Campo limpo	
<i>Sophronitis</i> sp.	22527	Erva	Mata de galeria	
<i>Vanilla bahiana</i> Hoehne	22972	Erva	Mata de galeria, Cerradão	
<i>Vanilla edwallii</i> Hoehne	24046	Trepadeira	Mata de galeria	
<i>Veyretia simplex</i> (Griseb.) Szlach. (Sin: <i>Sarcoglottis simplex</i> (Griseb.) Schltr.)	21332	Erva	Campo limpo	
OROBANCHACEAE				
<i>Buchnera juncea</i> Cham. & Schltldl.	19553	Arbusto	Campo limpo	
<i>Buchnera lavandulacea</i> Cham. & Schltldl.	15733	Erva	Cerrado rupestre, Cerrado s.r., Campo sujo, campo úmido	
<i>Buchnera palustris</i> (Aubl.) Spreng.	22922	Erva	Campo limpo	
<i>Buchnera rosea</i> Kunth	19446	Erva	Campo limpo de murunduns, Cerrado rupestre, Campo sujo, Cerrado s.r.	
<i>Buchnera ternifolia</i> Kunth	15566	Erva	campo úmido	
<i>Escobedia grandiflora</i> (L. f.) Kuntze	20277	subarbusto	campo úmido	
<i>Esterhazyia macrodonta</i> (Cham.) Benth.	28474	subarbusto	Campo sujo	
<i>Esterhazyia splendida</i> J.C.Mikan	20429	Arbusto	Campo sujo, Cerrado s.r.	
OXALIDACEAE				

Nome científico	Tombo (HEPH)	Hábito	Fitofisionomia	Categoria
<i>Oxalis barrelieri</i> L.	21672	Erva	Campo sujo	
<i>Oxalis</i> cf. <i>corniculata</i> L.	22987	Erva	Cerrado rupestre	
<i>Oxalis cordata</i> A. St.-Hil.	8001	Subarbusto	Cerrado s.r.	
<i>Oxalis densifolia</i> Mart. & Zucc.	4388	Erva	Campo limpo, Campo sujo de murunduns, Cerradão, Cerrado s.r., Campo sujo	
<i>Oxalis latifolia</i> Kunth	3729	Erva	Área antropizada	
<i>Oxalis pyreneae</i> Taub.	23407	Árvore	Cerrado s.r., Área antropizada	
<i>Oxalis suborbiculata</i> Lourteig	3561	Erva	Cerrado s.r., Campo limpo, Campo sujo, Campo sujo de murunduns, Cerrado rupestre	
PASSIFLORACEAE				
<i>Passiflora alata</i> Curtis	28886	Trepadeira	Mata de galeria, Cerrado s.r.	
<i>Passiflora amethystina</i> J.C.Mikan	29078	Trepadeira	Mata de galeria	
<i>Passiflora clathrata</i> Mast.	22343	Erva	Cerrado s.r., Campo com murunduns	
<i>Passiflora villosa</i> Vell.	28882	Trepadeira	Mata de galeria	
PHYLLANTHACEAE				
<i>Pera glabrata</i> (Schott) Baill.	10139	Árvore	Mata de galeria	
<i>Richeria grandis</i> Vahl var. <i>grandis</i> (Sin: <i>Richeria obovata</i> (Müll.Arg.) Pax & K.Hoffm)	9914	Árvore	Mata de galeria	
<i>Hyeronima alchornioides</i> Allemão	9921	Árvore	Mata de galeria	
<i>Margaritaria nobilis</i> L.f.	11337	Árvore	Mata de galeria	
PHYTOLACCACEAE				
<i>Phytolacca thyrsoiflora</i> Fenzl ex Schmidt	8137	Subarbusto	Mata de galeria	
PIPERACEAE				
<i>Peperomia circinnata</i> Link	28875	Erva	Mata de galeria	
<i>Peperomia loxensis</i> Kunth	23866	Erva	Mata de galeria	
<i>Piper aduncum</i> L.	4358	Árvore	Cerrado s.r., Mata de galeria	

Nome científico	Tombo (HEPH)	Hábito	Fitofisionomia	Categoria
<i>Piper arboreum</i> Aubl.	8168	Árvore	Mata de galeria	
<i>Piper caldense</i> DC.	24453	Árvore	Mata de galeria	
<i>Piper cernuum</i> Vell.	10029	Árvore	Mata de galeria	
<i>Piper crassinervium</i> DC.	22037	Arbusto	Mata de galeria	
<i>Piper fuliginum</i> Kunth	6015	Arbusto	Mata de galeria	
<i>Piper ovatum</i> Vahl	15362	Arbusto	Mata de galeria	
<i>Piper tectoniifolium</i> Kunth	8216	Subarbusto	Mata de galeria	
<i>Piper xylosteoides</i> (Kunth) Steud.	9518	Subarbusto	Mata de galeria	
<i>Piper mollicomum</i> Kunth	26168	Arbusto	Mata de galeria	
POACEAE				
<i>Agenium leptocladum</i> (Hack.) Clayton	5202	Erva	campo úmido, Campo limpo de murunduns, Cerrado s.r., Mata de galeria	
<i>Andropogon bicornis</i> L. *	21666	Erva	Campo limpo de murunduns	
<i>Andropogon carinatus</i> Nees	18598	Erva	Campo limpo	
<i>Andropogon lateralis</i> Nees	18556	Erva	Cerrado s.r., Campo sujo de murunduns, Mata de galeria, Vereda	
<i>Andropogon leucostachyus</i> Kunth	4751	Erva	Campo sujo, Campo limpo, Cerrado rupestre, Campo com murunduns, Vereda	
<i>Andropogon macrothrix</i> Trin.	7896	Erva	campo úmido de murunduns	
<i>Andropogon selloanus</i> Hack	19910	Erva	Campo limpo	
<i>Andropogon virgatus</i> Desv.	28773	Erva	Mata de galeria, Vereda	
<i>Anthaenantia lanata</i> (Kunth) Benth (Sin: <i>Leptocoryphium lanatum</i> (Kunth) Nee)	18553	Erva	Cerrado s.r., Campo limpo, Campo sujo, Cerrado rupestre	
<i>Apochloa subtiramulosa</i> (Renvoize & Zuloaga) Zuloaga & Morrone (Sin.: <i>Panicum subtiramulosum</i> Renvoize & Zuloaga)	24324	Erva	Mata de galeria, Campo úmido	
<i>Aristida ekmaniana</i> Henrard	24193	Erva	Cerrado s.r.	
<i>Aristida gibbosa</i> (Nees) Kunth	15746	Erva	campo úmido, Cerrado s.r.	
<i>Aristida recurvata</i> Kunth	23562	Erva	Cerrado rupestre, Cerrado s.r.	

Nome científico	Tombo (HEPH)	Hábito	Fitofisionomia	Categoria
<i>Aristida riparia</i> Trin.	20524	Erva	Campo sujo, Campo limpo de murunduns, Vereda, Cerrado s.r.	
<i>Aristida setifolia</i> Kunth	12446	Erva	Cerrado s.r., Cerrado rupestre, Vereda	
<i>Aristida torta</i> (Nees) Kunth	23805	Erva	Campo limpo úmido, Cerrado s.r.	
<i>Arthropogon villosus</i> Nees	13816	Erva	Campo limpo	
<i>Arundo donax</i> L.*	12487	Erva	Cerrado s.r.	
<i>Axonopus aureus</i> P. Beauv.	21855	Erva	Cerrado s.r., Campo limpo, Campo com murunduns, Mata de galeria, Vereda	
<i>Axonopus brasiliensis</i> (Spreng.) Kuhlman.	6179	Erva	Cerrado s.r., Campo limpo, Cerrado rupestre, Campo com murunduns, Campo limpo úmido, Vereda	
<i>Axonopus capillaris</i> (Lam.) Chase	23680	Erva	Campo limpo, Mata de galeria	
<i>Axonopus fastigiatus</i> (Nees) Kuhlman.	15734	Erva	campo úmido, Campo com murunduns, Campo limpo úmido	VU
<i>Axonopus marginatus</i> (Trin.) Chase	18564	Erva	Cerrado s.r., Campo limpo	
<i>Axonopus pellitus</i> (Nees ex Trin.) Hitchc. & Chase (Sin: <i>Axonopus siccus</i> (Nees) Kuhlman.)	20523	Erva	Campo sujo, Cerrado	
<i>Axonopus pressus</i> (Nees ex Steudel) Parodi	23667	Erva	Cerrado rupestre, Campo limpo	
<i>Cenchrus polystachios</i> (L.) Morrone (Sin: <i>Pennisetum polystachyum</i> (L.) Schult.) *	22553	Erva	Cerrado s.r.	
<i>Ctenium brevispicatum</i> J.G.Sm.	22117	Erva	Cerrado s.r.	
<i>Ctenium cirrhosum</i> (Nees) Kunth	20599	Erva	Campo sujo, Cerrado s.r.	
<i>Dichantelium</i> sp.	23496	Erva	Mata de galeria	
<i>Digitaria hololeuca</i> Henrard	23652	Erva	Campo com murunduns, Campo limpo	
<i>Echinolaena inflexa</i> (Poir.) Chase *	22566	Erva	Cerrado s.r., Campo sujo, Campo limpo, Vereda, Mata de galeria	
<i>Eleusine indica</i> (L.) Gaertn. *	11110	Erva	Cerrado s.r.	

Nome científico	Tombo (HEPH)	Hábito	Fitofisionomia	Categoria
<i>Elionurus muticus</i> (Spreng.) Kuntze *	13812	Erva	Campo limpo, Campo sujo, Cerrado rupestre, Cerrado s.r.	
<i>Eragrostis rufescens</i> Schrad. ex Schult.	15562	Erva	Cerrado s.r., Mata de galeria, Campo limpo	
<i>Eragrotis polytricha</i> Nees	20003	Erva	Área antropizada, Campo limpo	
<i>Eriochrysis holcoides</i> (Nees) Kuhlmann.	22118	Erva	Cerrado s.r.	
<i>Gymnopogon foliosus</i> (Willd.) Nees	24313	Erva	Cerrado s.r., Campo limpo	
<i>Homolepis glutinosa</i> (Sw.) Zuloaga & Soderstrom	8013	Erva	Mata de galeria	
<i>Homolepis longispicula</i> (Döll) Chase	13813	Erva	Campo limpo, Cerrado rupestre, Campo sujo, Cerrado s.r.	
<i>Hyparrhenia bracteata</i> (Humb. & Bonpl. ex Willd.) Stapf	20596	Erva	Campo sujo, Campo limpo úmido, campo úmido	
<i>Hyparrhenia rufa</i> (Nees) Stapf. *	24290	Erva	Campo com murunduns, Cascalheira	
<i>Ichnanthus calvescens</i> (Nees ex Trin.) Döll	8031	Erva	Mata de galeria	
<i>Ichnanthus camporum</i> Swallen	23655	Erva	Cerrado rupestre, Campo sujo	
<i>Ichnanthus pallens</i> (Sw.) Munro ex Benth.	23594	Erva	Mata de galeria	
<i>Ichnanthus procurrens</i> Nees	23476	Erva	Campo limpo, Campo com murunduns	
<i>Ichnanthus ruprechtii</i> Döll	14193	Erva	Mata de galeria	
<i>Ichnanthus tenuis</i> (J. Presl & C. Presl) Hitchc. & Chase	8043	Erva	Mata de galeria	
<i>Imperata brasiliensis</i> Trin.	22113	Erva	Cerrado s.r., Campo limpo	
<i>Lasiacis sorghoidea</i> (Desv. ex Ham.) Hitchc. & Chase	8965	Erva	Mata de galeria	
<i>Megathyrsus maximus</i> (Jacq.) B.K.Simon & S.W.L.Jacobs (Sin.: <i>Panicum maximum</i> Jacq.) *	12431	Erva	Cerrado s.s.	
<i>Melinis minutiflora</i> P. Beauv. *	11112	Erva	Cerrado s.r.	
<i>Merostachys</i> sp.	23599	Erva	Mata de galeria	
<i>Mesosetum ferrugineum</i> (Trin.) Chase	18579	Erva	Cerrado s.r., Campo sujo, Cerrado rupestre	
<i>Mesosetum loliiforme</i> (Hocst.) Chase	23694	Erva	Campo limpo úmido, Cerrado s.r.	
<i>Olyra latifolia</i> L.	3298	Erva	Mata de galeria	

Nome científico	Tombo (HEPH)	Hábito	Fitofisionomia	Categoria
<i>Olyra taquara</i> Swallen	19850	Erva	Mata de galeria	
<i>Oncorachis macrantha</i> (Trin.) Morrone & Zuloaga (Sin: <i>Streptostachys macrantha</i> (Trin.) Zuloaga & Soderstr.)	18589	Erva	Campo limpo, Campo sujo	
<i>Oplismenus hirtellus</i> (L.) P.Beauv. subsp. <i>hirtellus</i>	24004	Erva	Mata de galeria	
<i>Otachyrium</i> sp.	24000	Erva	Mata de galeria	
<i>Panicum campestre</i> Nees ex Trin.	12448	Erva	Cascalheira	
<i>Panicum cervicatum</i> Chase	18349	Erva	Cerrado s.r.	
<i>Panicum ligulare</i> Nees ex Trin.	15591	Erva	Cerrado s.r.	
<i>Panicum megaphylla</i> Henrard	22554	Erva	Cerrado s.r.	
<i>Panicum olyroides</i> Kunth	17638	Erva	Campo limpo, Cerrado rupestre, Cerrado s.r.	
<i>Panicum pedersenii</i> Zuloaga	23589	Erva	Mata de galeria	
<i>Panicum peladoense</i> Henrard	22554	Erva	Cerrado s.r.	
<i>Panicum pilosum</i> Sw.	23585	Erva	Mata de galeria	
<i>Panicum sellowii</i> Nees	28822	Erva	Mata de galeria	
<i>Paspalum ammodes</i> Trin.	19755	Erva	Campo sujo	
<i>Paspalum carinatum</i> Humb. & Bonpl. ex Flüggé	28391	Erva	Campo limpo	
<i>Paspalum decumbens</i> Sw.	23751	Erva	Mata de galeria	
<i>Paspalum dedeccae</i> Quarin	6180	Erva	Campo limpo úmido	
<i>Paspalum ellipticum</i> Döll	18588	Erva	Campo limpo	
<i>Paspalum erianthum</i> Nees ex Trin.	13815	Erva	Campo limpo, Campo sujo, Cerrado rupestre, Cerrado s.r., campo úmido	
<i>Paspalum eucomum</i> Nees ex Trin.	23980	Erva	Campo limpo de murunduns	
<i>Paspalum foliforme</i> S. Denham (Sin: <i>Thrasya petrosa</i> (Trin.) Chase)	15747	Erva	Campo sujo, Campo limpo, Cerrado s.r.	
<i>Paspalum gardnerianum</i> Nees	12419	Erva	Cerrado s.r., Campo limpo de murunduns, Campo limpo úmido	
<i>Paspalum geminiflorum</i> Steud.	21737	Erva	Cerrado s.r., Vereda	
<i>Paspalum glaucescens</i> Hack.	23561	Erva	Cerrado rupestre, Campo sujo, Campo limpo, Campo limpo de murunduns, Vereda	

Nome científico	Tombo (HEPH)	Hábito	Fitofisionomia	Categoria
<i>Paspalum glaziovii</i> (A.G. Burm.) S. Denhan (Sin: <i>Thrasya glaziovii</i> A.G.Burm.)	23560	Erva	Campo limpo úmido, Mata de galeria, Cerrado s.r., campo úmido	
<i>Paspalum hyalinum</i> Nees	23970	Erva	Campo limpo de murunduns, Campo com murunduns	
<i>Paspalum lanciflorum</i> Nees ex. Steud.	26579	Erva	Campo sujo, Cerrado rupestre	
<i>Paspalum lineare</i> Trin.	18614	Erva	Campo limpo, Campo sujo, Cerrado rupestre, Vereda	
<i>Paspalum maculosum</i> Trin.	23673	Erva	Campo limpo úmido	
<i>Paspalum melanospermum</i> Desv.	23619	Erva	Mata de galeria, Campo limpo	
<i>Paspalum multicaule</i> Poir.	23675	Erva	Mata de galeria, Campo limpo, Cerrado s.r.	
<i>Paspalum paniculatum</i> L.	23728	Erva	Mata de galeria, Área antropizada	
<i>Paspalum pectinatum</i> Nees ex Trin.	13474	Erva	Cerrado s.r., Campo sujo, Campo limpo, Cerrado rupestre	
<i>Paspalum pilosum</i> Lam.	23555	Erva	Campo limpo de murunduns, Cerrado s.r., Mata de galeria	
<i>Paspalum plicatulum</i> Michx.	23657	Erva	Cerrado rupestre, campo úmido	
<i>Paspalum polyphyllum</i> Nees ex Trin.	18196	Erva	Campo limpo úmido, Campo sujo de murunduns, Cerrado s.r., Mata de galeria	
<i>Paspalum reduncum</i> Nees ex Steud.	22552	Erva	Cerrado s.r.	
<i>Paspalum stellatum</i> Humb. & Bonpl. ex Flüggé	15735	Erva	campo úmido, Campo limpo, Cerrado s.r.	
<i>Pennisetum</i> sp.	23741	Erva	Área antropizada	
<i>Rhynchelytrum repens</i> (Willd.) Zizka (Sin.: <i>Melinis repens</i> (Willd.) C.E. Hubb.) *	12423	Erva	Cerrado s.r.	
<i>Saccharum villosum</i> Steudel (Sin.: <i>S. trinii</i> (Hack.) Renvoize)	15145	Erva	campo úmido	
<i>Schizachyrium sanguineum</i> (Retz.) Alst.	22551	Erva	Cerrado s.r., Vereda	
<i>Schizachyrium condensatum</i> (Kunth) Nees	23707	Erva	Vereda, Cerrado s.r., campo úmido	
<i>Schizachyrium tenerum</i> Nees	23557	Erva	Campo limpo de murunduns, Cerrado s.r., Campo com murunduns, campo úmido	

Nome científico	Tombo (HEPH)	Hábito	Fitofisionomia	Categoria
<i>Setaria parviflora</i> (Poir.) Kerguelen *	12447	Erva	Cascalheira, Campo limpo	
<i>Sorghastrum stipoides</i> (Kunth) Nash	21681	Erva	Vereda	
<i>Sporobolus aeneus</i> var. <i>aeneus</i> (Trin.) Kunth (Sin: <i>Sporobolus acuminatus</i> (Trin.) Hack.)	23693	Erva	Campo limpo úmido	
<i>Steinchisma decipiens</i> (Nees ex Trin.) W.V.Br.	23726	Erva	Mata de galeria, Campo limpo úmido	
<i>Paspalum thrasyoides</i> (Trin.) S.Denham (Sin.: <i>Thrasya thrasyoides</i> (Trin.) Chase)	18575	Erva	Cerrado s.r.	
<i>Trachypogon spicatus</i> (L.f.) Kuntze	22567	Erva	Cerrado s.r., Campo sujo, Vereda	
<i>Trichantheium cyanescens</i> (Nees ex Trin.) Zuloaga & Morrone (Sin: <i>Panicum cyanescens</i> Nees ex Trin.)	22341	Erva	Campo limpo, Campo sujo, Campo úmido	
<i>Trichantheium parvifolium</i> (Lam.) Zuloaga & Morrone (Sin: <i>Panicum parvifolium</i> Lam.)	24005	Erva	Mata de galeria, Campo úmido, Vereda	
<i>Tristachya leiostachya</i> Nees	21678	Erva	Cerrado s.r., Campo com murunduns	
<i>Urochloa decumbens</i> (Stapf) R.D. Webster *	24320	Erva	Cerrado s.r., Área antropizada	
POLYGALACEAE				
<i>Asemeia lindmaniana</i> (Chodat) J.F.B.Pastore & J.R.Abbott (Sin.: <i>Polygala pauciramosa</i> J.F.Pastore & T.B.Cavalc.)	28485	Erva	Campo limpo	
<i>Asemeia violacea</i> (Aubl.) J.F.B.Pastore & J.R.Abbott (Sin.: <i>Polygala violacea</i> Aubl.)	29075	Erva	Campo sujo	
<i>Bredemeyera laurifolia</i> (A.St.-Hil.& Moq.) Klotzsch. Ex A.W. Benn. (Sin: <i>Bredemeyera velutina</i> A.W. Benn.)	3155	Arbusto escandente	Mata de galeria	
<i>Caamambeca ulei</i> (Taub.) J.F.B. Pastore (Sin: <i>Polygala ulei</i> Taub.)	22185	Erva	Cerrado s.r.	
<i>Monnina exalata</i> A.W. Benn.	20391	Erva	Cerrado s.r., Campo limpo, Campo sujo, campo úmido	
<i>Polygala atropurpurea</i> A. St.-Hil. & Moq.	7836	Erva	Cerrado s.r., Cerrado rupestre, Campo limpo úmido	
<i>Polygala ceciliana</i> Marques & Pastore	23778	Erva	Campo limpo úmido	
<i>Polygala celosioides</i> Mart. ex A.W. Benn.	22520	Erva	Campo limpo úmido	

Nome científico	Tombo (HEPH)	Hábito	Fitofisionomia	Categoria
<i>Polygala cuspidata</i> DC.	20526	Erva	Campo sujo, Cerrado s.r.	
<i>Polygala fendleri</i> Chodat	22380	Erva	Mata de galeria, Campo sujo, Campo limpo de murunduns, Campo limpo úmido, Cerrado s.r.	
<i>Polygala galioides</i> Poir.	23470	Erva	Campo limpo	
<i>Polygala glochidiata</i> Kunth	23468	Erva	Campo limpo, Campo sujo, Mata de galeria	
<i>Polygala hygrophila</i> Kunth	23602	Erva	Mata de galeria, Campo com murunduns	
<i>Polygala longicaulis</i> Kunth	21655	Erva	Campo limpo, Campo sujo	
<i>Polygala monosperma</i> A.W. Benn.	18535	Erva	Cerrado s.r., Campo limpo, Campo sujo, Cerrado rupestre, Campo limpo	
<i>Polygala paniculata</i> L.	23577	Erva	Mata de galeria, Área antropizada	
<i>Polygala poaya</i> Mart.	18404	Erva	Cerrado s.r., Campo limpo	
<i>Polygala saprophytica</i> Chodat ex Grondona	22525	Erva	Campo, Cerrado s.r.	
<i>Polygala subtilis</i> Kunth.	23779	Erva	Campo limpo úmido, Campo sujo, Campo limpo, Vereda	
<i>Polygala tenuis</i> DC.	23580	Erva	Mata de galeria, Cerrado s.r.	
<i>Polygala timoutou</i> Aubl.	15727	Erva	Cerrado s.r., Cerradão, Campo limpo úmido, Campo com murunduns	
<i>Securidaca diversifolia</i> (L.) Blake	20932	Arbusto escandente	Cerradão	
<i>Securidaca rivinifolia</i> A.St.-Hil.	18108	Trepadeira	Mata de galeria	
POLYGONACEAE				
<i>Polygonum punctatum</i> Elliott	15660	Erva	Mata de galeria	
PORTULACACEAE				
<i>Portulaca oleracea</i> L.	11114	Erva	Cerrado s.r.	
PRIMULACEAE				
<i>Cybianthus brasiliensis</i> (Mez) G. Agostini (Sin: <i>Cybianthus peruvianus</i> (A. DC.) Miq.)	7920	Árvore	Mata de galeria	
<i>Cybianthus densiflorus</i> Mart.	11775	Arbusto	Cerrado s.r.	
<i>Cybianthus detergens</i> Mart.	3482	Arbusto	Cerrado s.r., Cerradão, Mata de galeria	

Nome científico	Tombo (HEPH)	Hábito	Fitofisionomia	Categoria
<i>Cybianthus gardneri</i> (A. DC.) G. Agostini	4499	Árvore	Cerrado s.r.	
<i>Cybianthus goyazensis</i> Mez	10301	Árvore	Cerrado s.r.	
<i>Myrsine coriacea</i> (Sw.) R.Br. Ex Roem. & Schult	11107	Árvore	Mata de galeria	
<i>Myrsine guianensis</i> (Aubl.) Kuntze (Sin.: <i>Rapanea guianensis</i> Aubl.)	3551	Árvore	Cerrado s.r., Cerrado rupestre, Campo sujo, Mata de galeria	
<i>Rapanea leuconeura</i> (Mart.) Mez	11882	Árvore	Mata de galeria	
PROTEACEAE				
<i>Euplassa inaequalis</i> (Pohl) Engler	20810	Árvore	Mata de galeria	
<i>Roupala montana</i> Aubl.	8220	Árvore	Mata de galeria, Cerrado s.r., Cerrado rupestre, Cerradão	
RANUNCULACEAE				
<i>Clematis dioica</i> L.	11362	Trepadeira	Mata de galeria	
RHAMNACEAE				
<i>Crumenaria choretroides</i> Mart. ex Reissek	10556	Erva	Campo sujo, Campo limpo, Cerrado s.r.	
ROSACEAE				
<i>Prunus brasiliensis</i> (Cham. & Schltdl.) D. Dietrich	5229	Arbusto	Mata de galeria, Campo limpo úmido	
<i>Prunus chamissoana</i> Koehne	8209	Árvore	Mata de galeria	
<i>Rubus</i> sp.	23571	Arbusto	Mata de galeria	
RUBIACEAE				
<i>Amaioua intermedia</i> Mart.	11876	Árvore	Mata de galeria	
<i>Alibertia edulis</i> (L.C. Rich.) A. Rich. ex DC.	8670	Árvore	Mata de galeria, Cerradão	
<i>Borreria latifolia</i> (Aubl.) K.Schum.	24228	Subarbusto	Cerrado s.r., Vereda	
<i>Borreria poaya</i> (A. St.-Hil.) DC.	19774	Erva	Campo sujo	
<i>Borreria suaveolens</i> G.Mey.	27851	Erva	Campo sujo	
<i>Borreria tenella</i> (Kunth) Cham. & Schltdl.	3435	Erva	Cerrado s.r., Campo sujo, Campo com murunduns	
<i>Chiococca alba</i> (L.) Hitchc.	27657	Arbusto escandente	Mata de galeria	
<i>Chomelia obtusa</i> Cham. & Schltdl.	11054	Árvore	Mata de galeria, Cerradão	

Nome científico	Tombo (HEPH)	Hábito	Fitofisionomia	Categoria
<i>Chomelia ribesoides</i> Benth. ex A. Gray	3335	Arbusto	Cerradão, Cerrado s.r.	
<i>Coccocypselum aureum</i> (Spreng.) Cham. & Schltldl.	21759	Erva	Mata de galeria, Cerrado s.r.	
<i>Coccocypselum lanceolatum</i> (Ruiz & Pav.) Pers.	2727	Erva	Mata de galeria	
<i>Cordia elliptica</i> (Cham.) Kuntze	3711	Árvore	Cerradão, Cerrado s.r.	
<i>Cordia sessilis</i> (Vell.) Kuntze	8670	Árvore	Mata de galeria	
<i>Cordia macrophylla</i> (Cham.) Kuntze (<i>Sin: Alibertia macrophylla</i> K. Schum.)		Árvore	Mata de galeria, Cerrado s.r., Cerradão	
<i>Declieuxia cordigera</i> Mart. & Zucc. ex Schult. & Schult.f.	16104	Erva	Cerrado s.r., Campo sujo, Campo limpo, campo úmido	
<i>Declieuxia fruticosa</i> (Willd. ex Roem. & Schult.) Kuntze	4014	Erva	Cerrado s.r., Campo com murunduns, Campo sujo, Vereda	
<i>Diodella teres</i> (Walter) Small	23718	Erva	Mata de galeria	
<i>Emmeorhiza umbellata</i> (Spreng.) K.Schum.	13127	Erva	Mata de galeria	
<i>Faramea nitida</i> Benth.	3368	Arbusto	Mata de galeria	
<i>Faramea occidentalis</i> (L.) A.Rich. ex DC.1	8443	Árvore	Mata de galeria	
<i>Ferdinandusa elliptica</i> Pohl	19638	Árvore	Cerrado s.r.	
<i>Ferdinandusa speciosa</i> Pohl	8139	Árvore	Mata de galeria	
<i>Galianthe grandifolia</i> E.L. Cabral	15600	Erva	Cerrado s.r.	
<i>Galianthe ramosa</i> E.L. Cabral	12413	Erva	Cerrado s.r., Campo sujo, Campo com murunduns	
<i>Galianthe verbenoides</i> (Cham. & Schltldl.) E.L.Cabral	3273	Erva	Mata de galeria, Cerrado s.r., Campo sujo	
<i>Galium noxium</i> (A.St.-Hil.) L.T.Dempster	7939	Erva	Mata de galeria	
<i>Guettarda viburnoides</i> Cham. & Schltldl.	3271	Árvore	Mata de galeria, Campo sujo, Cerrado s.r.	
<i>Ixora brevifolia</i> Benth.	8585	Árvore	Mata de galeria	
<i>Mitracarpus baturitensis</i> Sucre	15569	Erva	campo úmido, Campo sujo, Cerrado s.r.	
<i>Palicourea coriacea</i> (Cham.) K.Schum.	12323	Subarbusto	Cerrado s.r., Campo sujo, Campo limpo, campo úmido, Vereda	
<i>Palicourea marcgravii</i> (Spreng.) A.St.-Hil.	3174	Subarbusto	Mata de galeria	

Nome científico	Tombo (HEPH)	Hábito	Fitofisionomia	Categoria
<i>Palicourea officinalis</i> Mart.	8882	Subarbusto	Cerrado s.r., Mata de galeria, Campo sujo, Campo limpo úmido	
<i>Palicourea rigida</i> Kunth	8883	Arbusto	Cerrado s.r., Campo sujo, Campo limpo	
<i>Planaltina capitata</i> (K.Schum.) R.M.Salas & E.L. Cabral	7337	Subarbusto	Campo sujo, Cerrado s.r.	
<i>Posoqueria latifolia</i> (Rudge) Roem. & Schult.	11475	Árvore	Mata de galeria	
<i>Psychotria capitata</i> Ruiz & Pav.	3696	Subarbusto	Mata de galeria	
<i>Psychotria carthagenensis</i> Jacq.	23573	Árvore	Mata de galeria	
<i>Psychotria deflexa</i> DC.	24053	Subarbusto	Mata de galeria	
<i>Psychotria hoffmannseggiana</i> (Willd. ex Roem. & Schult.) Müll.Arg.	8009	Subarbusto	Mata de galeria	
<i>Psychotria officinalis</i> (Aubl.) Raeuscl. ex Sandwith	21840	Erva	Mata de galeria	
<i>Psychotria prunifolia</i> (Kunth) Steyererm.	8010	Arbusto	Mata de galeria	
<i>Psychotria rupestris</i> Müll. Arg.	20099	Arbusto	Mata de galeria	
<i>Psychotria trichophora</i> Müll. Arg.	7999	Subarbusto	Mata de galeria	
<i>Psyllocarpus phyllocephalus</i> K. Schum.	4094	Subarbusto	Campo, Cerrado s.r.	
<i>Richardia brasiliensis</i> Gomes	11115	Erva		
<i>Richardia scabra</i> L.	11239	Erva		
<i>Rudgea viburnoides</i> (Cham.) Benth.	8966	Árvore	Mata de galeria, Campo sujo	
<i>Rustia formosa</i> (Cham. & Schltdl. ex DC.) Klotzsch	11060	Árvore	Mata de galeria	
<i>Sabicea brasiliensis</i> Wernham	3304	Arbusto	Mata de galeria, Campo limpo de murunduns, Campo sujo, Cerrado rupestre	
<i>Spermacoce warmingii</i> (K. Schum.) Kuntze	27692	Subarbusto	Campo limpo	
RUTACEAE				
<i>Esenbeckia pumila</i> Pohl	18394	Arbusto	Cerrado s.r.	
<i>Spiranthera odoratissima</i> A. St.-Hil.	3689	Arbusto	Cerrado s.r., Campo limpo, Campo sujo	
<i>Tocoyena formosa</i> (Cham. & Schltdl.) K. Schum.	3341	Árvore	Cerradão, Cerrado s.r., Campo sujo	
<i>Zanthoxylum rhoifolium</i> Lam.	11846	Árvore	Mata de galeria, Cerradão	
<i>Zanthoxylum riedelianum</i> Engl.	11988	Árvore	Mata de galeria	

Nome científico	Tombo (HEPH)	Hábito	Fitofisionomia	Categoria
SALICACEAE				
<i>Casearia altiplanensis</i> Sleumer	28274	Árvore	Campo sujo, Cerrado s.r.	
<i>Casearia grandiflora</i> Cambess.	22677	Árvore	Cerradão	
<i>Casearia rupestris</i> Eichler	15053	Árvore	Mata de galeria	
<i>Casearia sylvestris</i> Sw.	4370	Árvore	Mata de galeria, Cerrado s.r.	
SANTALACEAE				
<i>Phoradendron crassifolium</i> (Pohl ex DC.) Eichler	3692	Hemiparasita	Mata de galeria, Cerrado s.r.	
<i>Phoradendron perrottetii</i> (DC.) Eichler	15898	Erva	Mata de galeria	
<i>Phoradendron virens</i> Rizzini	3762	Hemiparasita	Mata de galeria	
SAPINDACEAE				
<i>Cupania vernalis</i> Cambess.	3981	Árvore	Mata de galeria	
<i>Matayba guianensis</i> Aubl.	21373	Árvore	Mata de galeria, Cerradão	
<i>Serjania erecta</i> Radlk.	8170	Trepadeira	Mata de galeria	
<i>Serjania lethalis</i> A. St.-Hil.	14245	Trepadeira	Mata de galeria	
<i>Serjania multiflora</i> Cambess.	14217	Trepadeira	Cerrado s.r.	
<i>Serjania ovalifolia</i> Radlk.	8584	Trepadeira	Mata de galeria	
<i>Serjania comata</i> Radlk.	22724	Trepadeira	Cerrado s.r.	
SAPOTACEAE				
<i>Chrysophyllum marginatum</i> (Hook. & Arn.) Radlk.	10143	Árvore	Mata de galeria	
<i>Micropholis venulosa</i> (Mart. & Eichler) Pierre	8358	Árvore	Mata de galeria	
<i>Pouteria gardneri</i> (Mart. & Miq.) Baehni	11045	Árvore	Mata de galeria	
<i>Pouteria ramiflora</i> (Mart.) Radlk.	3584	Árvore	Cerrado s.r., Mata de galeria, Campo sujo	
<i>Pouteria torta</i> (Mart.) Radlk. subsp. <i>glabra</i> T.D.Penn.	10363	Árvore	Cerrado s.r., Mata de galeria	
SCHROPHULARIACEAE				
<i>Buddleja stachyoides</i> Cham. & Schltldl.	15611	Erva	Mata de galeria	
SIMAROUBACEAE				
<i>Simarouba amara</i> Aubl.	10496	Árvore	Mata de galeria	

Nome científico	Tombo (HEPH)	Hábito	Fitofisionomia	Categoria
SIPARUNACEAE				
<i>Siparuna brasiliensis</i> (Spreng.) A.DC. (Sin: <i>Siparuna cujabana</i> (Mart.) A.DC.)	18123	Árvore	Campo limpo úmido, Mata de galeria, Cerrado s.r.	
SMILACACEAE				
<i>Smilax cf. goyazana</i> A.DC.	20497	Erva	Campo sujo, Campo limpo de murunduns	
<i>Smilax fluminensis</i> Steud.	20978	Trepadeira	Mata de galeria	
<i>Smilax oblongifolia</i> Pohl ex Griseb.	3217	Subarbusto	Cerrado s.r.	
SOLANACEAE				
<i>Aureliana velutina</i> Sendtn.	3159	Árvore	Mata de galeria	
<i>Brunfelsia brasiliensis</i> (Spreng.) L.B.Sm. & Downs	10546	Arbusto	Campo sujo	
<i>Cestrum obovatum</i> Sendtn.	15356	Arbusto	Cerrado s.r.	
<i>Cestrum schlechtendalli</i> G.Don. (Sin: <i>Cestrum megalophyllum</i> Dunal)	19869	Árvore	Mata de galeria	
<i>Schwenckia americana</i> D. Royen ex L.	12435	Erva	Campo com murunduns	
<i>Solanum americanum</i> Mill.	28896	Arbusto	Mata de galeria	
<i>Solanum lycocarpum</i> A. St.-Hil.	28005	Árvore	Cerrado s.r.	
<i>Solanum oocarpum</i> Sendtn.	3588	Arbusto	Mata de galeria	
<i>Solanum savannarum</i> Ribeiro-Silva & Proença	23638	Arbusto	Campo	
<i>Solanum subumbellatum</i> Vell.	2908	Subarbusto	Cerrado rupestre, Cerrado s.r., Campo limpo, Campo sujo, Vereda	
<i>Solanum viscosissimum</i> Sendtn.	28860	Trepadeira	Mata de galeria	EN
STYRACACEAE				
<i>Styrax camporum</i> Pohl	8108	Árvore	Cerrado s.r., Mata de galeria	
<i>Styrax ferrugineus</i> Nees & Mart.	1452	Árvore	Cerrado s.r., Cerradão, Campo sujo	
<i>Styrax guianensis</i> A. DC.	9925	Árvore	Mata de galeria, Cerradão	
<i>Styrax pauciflorus</i> A.DC.	8143	Árvore	Mata de galeria	
SYMPLOCACEAE				
<i>Symplocos nitens</i> (Pohl) Benth.	3763	Árvore	Mata de galeria	
<i>Symplocos oblongifolia</i> Casar	11370	Árvore	Cerrado s.r., Cerradão	

Nome científico	Tombo (HEPH)	Hábito	Fitofisionomia	Categoria
<i>Symplocos revoluta</i> Casar (Sin: <i>Symplocos mosenii</i> Brand)	4340	Árvore	Cerradão, Mata de galeria	
<i>Symplocos rhamnifolia</i> A. DC.	22937	Árvore	Cerrado s.r., Mata de galeria	EN
THEACEAE				
<i>Laplacea fruticosa</i> (Schrad.) Kobuski	8118	Árvore	Mata de galeria, Vereda	
TURNERACEAE				
<i>Piriqueta sidifolia</i> (A. St.-Hil. & A.Juss. & Cambess.) Urb.	10529	Erva	Cerrado s.r., Campo limpo, Campo sujo	
<i>Turnera longiflora</i> Cambess.	3612	Erva	Cerrado s.r., Campo sujo, Vereda	
<i>Turnera oblongifolia</i> A. St.-Hil., Juss. & Cambess.	28951	Erva	Campo sujo, Vereda	
ULMACEAE				
<i>Trema micrantha</i> (L.) Blume	3160	Árvore	Mata de galeria	
URTICACEAE				
<i>Cecropia pachystachya</i> Trécul	11650	Árvore	Mata de galeria, Cerradão	
VELLOZIACEAE				
<i>Vellozia albiflora</i> Pohl	8322	Erva	Cerrado rupestre, Cerrado s.r., Campo sujo, Campo limpo	
<i>Vellozia pumila</i> Goethart & Henrard	22069	Erva	Campo limpo	
<i>Vellozia squamata</i> Pohl	14912	Arbusto	Cerrado s.r., Campo sujo, Cerradão	
<i>Vellozia variabilis</i> Mart. ex Schult. f.	14678	Erva	Cerrado s.r., Campo sujo, Cerrado rupestre	
VERBENACEAE				
<i>Aegiphila verticillata</i> Vell. (Sin.: <i>A. lhotzkiana</i> L.; <i>A. lanata</i> Moldenke)	23160	Árvore	Cerrado s.r., Cerradão	
<i>Amasonia hirta</i> Benth.	12418	Erva	Cerrado s.r., Campo sujo	
<i>Casselia chamaedryfolia</i> Cham.	22100	Erva	Cerrado rupestre	
<i>Lantana camara</i> L. *	27884	Arbusto	Cerrado s.r.	
<i>Lippia alba</i> (Mill.) N.E.Br.	27861	Subarbusto	Campo sujo, Cerrado s.r.	
<i>Lippia grandiflora</i> Mart. & Schauer	10463	Erva	Campo sujo, Campo limpo, Cerrado s.r.	

Nome científico	Tombo (HEPH)	Hábito	Fitofisionomia	Categoria
<i>Lippia lupulina</i> Cham.	3419	Erva	Cerrado s.r., Campo sujo	
<i>Lippia origanoides</i> Kunth	23853	Árvore	Cerrado s.r.	
<i>Lippia primulina</i> S. Moore	28079	Erva	Cerrado s.r., Campo sujo	
<i>Lippia pumila</i> Moldenke	19510	Erva	Campo limpo, Cerrado rupestre, Campo sujo	EN
<i>Lippia pusila</i> T.R.S.Silva & Salimena (Sin: <i>Lantana hassleri</i> Briq.)	21981	Erva	Cerrado s.r., Campo limpo	
<i>Lippia rotundifolia</i> Cham.	4278	Arbusto	Cerrado s.r., Campo limpo úmido, Campo sujo de murunduns, Mata de galeria	
<i>Lippia sericea</i> Cham.	19422	Arbusto	Cerrado s.r.	
<i>Stachytarpheta cayennensis</i> (L.C. Rich.) Vahl	19855	Erva	Mata de galeria	
<i>Stachytarpheta chamissonis</i> Walp.	17586	Subarbusto	Cerrado s.r., Campo limpo, Campo sujo	
<i>Stachytarpheta gesnerioides</i> Cham.	18765	Subarbusto	Cerrado s.r., Mata de galeria, Campo limpo, Campo sujo, Campo limpo úmido	
<i>Vitex polygama</i> Cham.	20976	Árvore	Mata de galeria	
VIOLACEAE				
<i>Hybanthus lanatus</i> (A. St.-Hil.) Baill.	10513	Erva	Cerrado s.r., Cerrado rupestre, Campo sujo	
VITACEAE				
<i>Cissus erosa</i> L.C. Rich.	12200	Trepadeira	Cerrado s.r., Mata de galeria, campo úmido, Campo limpo, Vereda	
VOCHYSIACEAE				
<i>Callisthene major</i> Mart.	8336	Árvore	Mata de galeria, Cerrado s.r.	
<i>Callisthene minor</i> Mart.	22152	Árvore	Mata de galeria	
<i>Callisthene mollissima</i> Warm.	12259	Árvore	Mata de galeria	
<i>Qualea cf. cordata</i> (Mart.) Spreng.	10403	Árvore	Cerrado s.r.	
<i>Qualea densiflora</i> Warm.	8616	Árvore	Cerrado s.r., Mata de galeria	
<i>Qualea dichotoma</i> (Mart.) Warm.	3675	Árvore	Mata de galeria, Cerrado s.r., Cerradão	
<i>Qualea grandiflora</i> Mart.	3774	Árvore	Cerrado s.r., Cerradão	
<i>Qualea multiflora</i> Mart.	3338	Árvore	Cerrado s.r., Mata de galeria, Cerradão	

Nome científico	Tombo (HEPH)	Hábito	Fitofisionomia	Categoria
<i>Qualea parviflora</i> Mart.	3571	Árvore	Cerrado s.r., Mata de galeria, Cerradão	
<i>Salvertia convallariodora</i> A. St.-Hil.	3666	Árvore	Cerrado s.r.	
<i>Vochysia elliptica</i> Mart.	15839	Árvore	Cerrado s.r., Cerradão, Campo sujo	
<i>Vochysia oppugnata</i> (Vell.) Warm.	8648	Árvore	Mata de galeria	
<i>Vochysia pumila</i> Pohl	7881	Subarbusto	Cerrado rupestre, Campo limpo, Campo sujo	
<i>Vochysia pyramidalis</i> Mart.	21372	Árvore	Mata de galeria	
<i>Vochysia thyrsoidea</i> Pohl	1141	Árvore	Cerrado s.r., Cerradão	
<i>Vochysia tucanorum</i> (Spreng.) Mart.	8093	Árvore	Mata de galeria, Cerrado s.r., Cerradão	
WINTERACEAE				
<i>Drimys brasiliensis</i> Miers	8843	Árvore	Mata de galeria	
<i>Drimys winteri</i> J.R.Forster & G.Forster	8844	Árvore	Mata de galeria	
XYRIDACEAE				
<i>Xyris asperula</i> Mart.	24222	Erva	Cerrado s.r.	
<i>Xyris guaranítica</i> Malme	23981	Erva	Campo limpo de murunduns	
<i>Xyris hymenachne</i> Mart.	23785	Erva	Campo limpo úmido, Campo sujo, Cerrado s.r., Campo com murunduns	
<i>Xyris jupicai</i> Rich.	27743	Erva	Vereda	
<i>Xyris lacerata</i> Seubert	7891	Erva	Campo com murunduns	
<i>Xyris savanensis</i> Miq.	21963	Erva	Campo limpo, Vereda	
<i>Xyris tenella</i> Kunth	22304	Erva	Campo limpo de murunduns	
ZINGIBERACEAE				
<i>Renealmia alpinia</i> (Rottb.) Maas	12021	Erva	Mata de galeria, Cerrado s.r.	

As pteridófitas totalizaram 47 espécies distribuídas em 23 gêneros e 15 famílias (tabela 2). O maior número de espécies foi registrado para as matas de galeria (41). No cerrado sentido restrito ocorrem 10 espécies enquanto nos campos foram encontradas três espécies. Dentre as 47 espécies, duas possuem hábito arbóreo, *Cyathea delgadii* e *C. villosa*, uma é trepadeira, *Salpichlaena volubilis*, e o restante são herbáceas.

Nenhuma espécie da ESEC-JBB está na lista oficial da flora ameaçada de extinção (MMA, 2014), nem é citada como endêmica ou rara (Giulietti, 2009).

A espécie exótica/invasora mais agressiva desse grupo encontrada foi *Pteridium aquilinum* (samambaião). Vários pontos da área estudada estão dominadas por esta espécie, principalmente nas bordas das matas de galeria.

Tabela 2. Listagem das espécies de pteridófitas da EEJBB.

Nome científico	Tombo (HEPH)	Fitofisionomia
ANEMIACEAE		
<i>Anemia oblongifolia</i> (Cav.) Sw.	20655	Cerrado rupestre, Mata de galeria
<i>Anemia phyllitidis</i> (L.) Sw.	24293	Mata de galeria
ASPLENIACEAE		
<i>Asplenium auritum</i> Sw.	24702	Mata de galeria
<i>Asplenium praemorsum</i> Sw.	23938	Mata de galeria
BLECHNACEAE		
<i>Blechnum asplenioides</i> Sw.	15183	Cerrado - Vereda, Campo limpo úmido, Mata de galeria
<i>Blechnum brasiliense</i> Desv.	15174	Cerrado - Vereda, Mata de galeria
<i>Blechnum cordatum</i> (Desv.) Hieron.	15187	Cerrado - Vereda, Campo limpo úmido
<i>Blechnum occidentale</i> L.	15189	Cerrado - Vereda, Mata de galeria
<i>Blechnum schomburgkii</i> (Klotzsch) C. Chr.	15317	Mata de galeria
<i>Blechnum serrulatum</i> Rich.	16890	Mata de galeria
<i>Salpichlaena volubilis</i> (Kaulf.) J. Sm.	23931	Mata de galeria
CYATHEACEAE		
<i>Cyathea delgadii</i> Sternb.	15313	Mata de galeria
<i>Cyathea phalerata</i> Mart.	23940	Mata de galeria
<i>Cyathea villosa</i> Humb. & Bonpl. ex Willd.	11207	Mata de galeria
DENNSTAEDTIACEAE		
<i>Lindsaea divaricata</i> Klotzsch	15180	Cerrado s.r., Mata de galeria
<i>Lindsaea guianensis</i> (Aubl.) Dryand. var. <i>lanceastrum</i>	7936	Mata de galeria
<i>Lindsaea stricta</i> (Sw.) Dryand. var. <i>stricta</i>	15193	Cerrado s.r.
<i>Pteridium aquilinum</i> (L.) Kuhn *	16891	Mata de galeria
DICKSONIACEAE		
<i>Dicksonia</i> sp.	15201	Cerrado s.r.
DRYOPTERIDACEAE		
<i>Cyclodium meniscioides</i> (Willd.) C. Presl var. <i>meniscioides</i>	14519	Mata de galeria

Nome científico	Tombo (HEPH)	Fitofisionomia
<i>Elaphoglossum burchellii</i> (Baker) C.Christ.	15185	Cerrado s.r.
<i>Lastreopsis amplissima</i> (C.Presl.) Tindale	24068	Mata de galeria
GLEICHENIACEAE		
<i>Dicranopteris flexuosa</i> (Schrad.) Underw.	15199	Cerrado s.r., Mata de galeria
<i>Gleichenia</i> sp.	13054	Mata de galeria
<i>Sticherus gracilis</i> (Mart.) Copel.	15186	Cerrado s.r.
<i>Sticherus penniger</i> (Mart.) Copel.	15200	Cerrado s.r., Mata de galeria
HYMENOPHYLLACEAE		
<i>Trichomanes anadromum</i> Rosenst.	16892	Mata de galeria
<i>Trichomanes crispum</i> L.	15312	Mata de galeria
<i>Trichomanes pinnatum</i> Hedwig	23927	Mata de galeria
LINDSAEACEAE		
<i>Lindsaea guianensis</i> (Aubl.) Dryand.	23932	Mata de galeria
<i>Lindsaea lancea</i> (L.) Bedd.	7988	Mata de galeria
LYCOPODIACEAE		
<i>Lycopodiella camporum</i> B. Ollg. & P.G. Windisch	15198	Cerrado s.r., Campo úmido, Mata de galeria
<i>Lycopodiella carnosa</i> (Alv.Silv.) B.Ollg.	16888	Mata de galeria
<i>Lycopodiella cernua</i> (L.) Pic.-Serm.	15184	Cerrado s.r.
POLYPODIACEAE		
<i>Campyloneurum centrobrasillianum</i> Lellinger	24593	Mata de galeria
<i>Campyloneurum phyllitidis</i> (L.) C. Presl	15179	Cerrado - Vereda
<i>Pecluma ptilodon</i> (Kunze) M.G. Price	15182	Cerrado - Vereda
<i>Polypodium centrobrasillianum</i> Lellinger	15177	Cerrado - Vereda
<i>Polypodium fraxinifolium</i> Jacq.	24546	Mata de galeria
<i>Polypodium polypodioides</i> (L.) Watt.	23936	Mata de galeria
PSILOTACEAE		
<i>Psilotum nudum</i> (L.) P.Beauv. *	15176	Cerrado - Vereda
PTERIDACEAE		
<i>Adiantopsis perfasciculata</i> Sehnem	15181	Cerrado - Vereda
<i>Doryopteris lomariacea</i> Klotzsch	15178	Cerrado - Vereda
THELYPTERIDACEAE		
<i>Thelypteris chrysodioides</i> (Feé) C.V.Morton var. <i>goyazensis</i> (Maxon & C.V.Morton) C.V.Morton	24572	Mata de galeria
<i>Thelypteris conspersa</i> (Schrad.) A.R.Smith	23930	Mata de galeria
<i>Thelypteris longifolia</i> (Desv.) R.M.Tryon	23929	Mata de galeria
<i>Thelypteris opposita</i> (Vahl.) Ching.	24568	Mata de galeria

O grupo das briófitas somaram 38 espécies, 27 gêneros e 19 famílias, todas coletadas nas matas de galeria (tabela 3). As

famílias mais ricas foram Hypnaceae, com seis espécies e Sematophyllaceae com cinco.

Três espécies foram citadas pela primeira

para o DF por meio de coletas na EEJBB por Carvalho-Silva *et al.* (2010), são elas: *Rhodobryum grandifolium*, *Syrrhopodon helicophyllum* e *Potamium lonchophyllum*.

Orthostichella versicolor foi citada pela primeira vez para a região Centro-oeste (Carvalho Silva *et al.*, 2010).

Tabela 3. Listagem de briófitas ocorrentes na EEJBB.

Nome científico	Tombo (HEPH)
ANEURACEAE	
<i>Riccardia</i> sp.	26178
BRYACEAE	
<i>Bryum</i> sp.	23759
<i>Rhodobryum grandifolium</i> (J.Taylor) Schimp.	24980
<i>Rosulabryum densifolium</i> (Brid.) Ochyra	25220
CALYMPERACEAE	
<i>Octoblepharum albidum</i> Hedw.	25201
<i>Syrrhopodon hornschuchii</i> Mart.	23607
<i>Syrrhopodon helicophyllum</i> Mitt.	25128
<i>Syrrhopodon ligulatus</i> Mont.	23621
FISSIDENTACEAE	
<i>Fissidens</i> sp.	23609
HYLOCOMIACEAE	
<i>Ctenidium malacodes</i> Mitt.	25224
HYPNACEAE	
<i>Chryso-hypnum diminutivum</i> (Hampe) W.R.Buck	21417
<i>Chryso-hypnum elegantulum</i> (Hook.) Hampe	24981
<i>Chryso-hypnum subpinnatum</i> (Brid.) E. Britton	23610
<i>Isopterygium tenerum</i> (Sw.) Mitt.	23606
<i>Mittenothamnium reptans</i> (Hedw.) Cardot	25209
<i>Platygyriella densa</i> (Hook.) W.R. Buck	25810
LEMBOPHYLLACEAE	
<i>Orthostichella rigida</i> (Müll.Hal.) B.H.Allen & Magill	23437
<i>Orthostichella versicolor</i> (Müll.Hal.) B.H.Allen & W.R. Buck	Soares 648 (UB)
LEUCOBRYACEAE	
<i>Ochrobryum gardineri</i> (Müll.Hal.) Lindb.	16894
<i>Ochrobryum subulatum</i> Hampe in Besch.	16893
METEORACEAE	
<i>Meteorium deppei</i> (Hornsch.) Mitt.	25783
<i>Meteorium nigrescens</i> (Hedw.) Dozy & Molk.	Soares 606 (UB)
<i>Floribundaria flaccida</i> (Mitt.) Broth.	Soares 668 (UB)
NECKERACEAE	
<i>Neckeropsis undulata</i> (Hedw.) Reichardt	24982
ORTHOTRICHACEAE	
<i>Schlotheimia jamesonii</i> (Arn.) Brid.	25203
<i>Schlotheimia rugifolia</i> (Hook.) Schwägr.	25199

Nome científico	Tombo (HEPH)
PILOTRICHACEAE	
<i>Callicostella pallida</i> (Hornsch.) Angström	Soares 673 (UB)
PLAGIOCHILACEAE	
<i>Plagiochila</i> sp.	25814
POTTIACEAE	
<i>Pseudosymblepharis schimperiana</i> (Paris) H.A.Crum	25212
PTEROBRYACEAE	
<i>Jaegerina scariosa</i> (Lorentz) Arzeni	23438
PYLAISIADELPHACEAE	
<i>Isopterygium tenerifolium</i> Mitt.	Soares 506 (UB)
RACOPILACEAE	
<i>Racopilum tomentosum</i> (Hedw.) Brid.	23756
SEMATOPHYLLACEAE	
<i>Acroporium caespitosum</i> (Hedw.) W.R.Buck	25801
<i>Potamium lonchophyllum</i> (Mont.) Mill.	Soares 680 (UB)
<i>Sematophyllum galipense</i> (Müll.Hall.) Mitt.	16896
<i>Sematophyllum subpinnatum</i> (Brid.) E. Britton	23613
<i>Sematophyllum subsimplex</i> (Hedw.) Mitt.	24552
STEREOPHYLLACEAE	
<i>Entodontopsis nitens</i> (Mitt.) W.R.Buck & Ireland	25197

CONCLUSÕES

Ainda que a ESEC-JBB encontra-se em meio à área urbana, esta unidade de conservação é muito bem estudada. As coletas nesta área ocorrem há 30 anos e, eventualmente, ainda são encontradas novas ocorrências de espécies e ainda há lacunas de estudos para grupos como as briófitas.

AGRADECIMENTOS

À todos os coletores e especialistas que contribuíram muito para o conhecimento dessa unidade de conservação.

REFERÊNCIAS BIBLIOGRÁFICAS

APG III. 2009. An update of the Angiosperm Phylogeny Group classification for the orders and families of flowering plants: APG III. **Botanical Journal of the Linnean Society** 161:105-121.

CARVALHO-SILVA, M.; SOARES, A.E.R.; CÂMARA, P.E.A.S. & DIAS NETO, R.G. 2010. **Heringeriana** 4(1):11-27.

CHACON, R.G.; MARTINS, R.C.; AZEVEDO, I.N.C.; OLIVEIRA, M.S. & PAIVA, V.F. 2009. Florística da Estação Ecológica do Jardim Botânico de Brasília e Jardim Botânico de Brasília. **Heringeriana** 3(1):11-78.

CRIA. 2013. Centro de Referência em

- Informação Ambiental: **Projeto *specieslink***. Disponível em: <http://splink.cria.org.br/>. Acesso em 23 dez 2013.
- COSTA, D.P.; PERALTA, D.F. **Bryophytes in Lista de Espécies da Flora do Brasil**. Jardim Botânico do Rio de Janeiro. Disponível em: <http://floradobrasil.jbrj.gov.br/jabot/floradobrasil/FB128472>. Acesso em 22 Abr 2015.
- Haidar, R.F. 2008. **Flora arbórea da EEJBB**. Plano de manejo da Estação Ecológica do Jardim Botânico de Brasília. p.28-67.
- FELFILI, J.M.; SANTOS, A.A.B. & SAMPAIO, J.C. 2004. **Flora e diretrizes ao plano de manejo da APA Gama e Cabeça de veado**. Brasília, Universidade de Brasília, Departamento de Engenharia Florestal. 204p.
- FONSECA, M.S. & SILVA JÚNIOR, M.C. 2004. Fitossociologia e similaridade florística entre trechos de Cerrado sentido restrito em interflúvio e em vale no Jardim Botânico de Brasília, DF. **Acta Botanica Brasilia** 18(1):19-29.
- FORZZA, R.C.; COSTA, A.; WALTER, B.M.T.; PIRANI, J.R.; MORIM, M.P.; QUEIROZ, L.P.; MARTINELLI, G.; PEIXOTO, A.L.; COELHO, M.A.N.; BAUMGRATZ, J.F.A.; STEHMANN, J.R.; LOHMANN, L.G. **Angiospermas In Lista de Espécies da Flora do Brasil**. Jardim Botânico do Rio de Janeiro. Disponível em: <http://floradobrasil.jbrj.gov.br/jabot/floradobrasil/FB128482>. Acesso em 22 abr 2015.
- JESUS, R.S. 2007. **Fitossociologia e diversidade de um cerrado de interflúvio na estação Ecológica do Jardim Botânico de Brasília**. Trabalho final de graduação. Universidade de Brasília. 36p.
- LISTA DE ESPÉCIES DA FLORA DO BRASIL. 2014. Jardim Botânico do Rio de Janeiro. Disponível em: <http://floradobrasil.jbrj.gov.br/>. Acesso em jul 2014.
- MMA. Ministério do Meio Ambiente. 2007. **Mapeamento da cobertura vegetal do bioma Cerrado**. Sano, E. (coord. téc.). Relatório Final, Edital ProBio 02/2004. 93p.
- MMA. Ministério do Meio Ambiente. 2014. Lista Nacional Oficial de Espécies da Flora Ameaçadas de Extinção. Portaria nº 443, de 17 de dezembro de 2014.
- MENDONÇA, R.C.; FELFILI, J.M.; WALTER, B.M.T.; SILVA-JÚNIOR, M.C.; REZENDE, A.V.; FILGUEIRAS, T.S.; NOGUEIRA, P.E.; FAGG, C.W. 2008. Flora vascular do bioma Cerrado: checklist com 12.356 espécies. In: S.M. Sano; S.P. Almeida; J.F. Ribeiro. (Org.). **Cerrado: ecologia e flora**. 1ª ed. Brasília/DF: Embrapa Cerrados/Embrapa Informação Tecnológica, v. 2, p. 421-1279.
- PLANTAS RARAS DO BRASIL. 2009. A.M. Giulietti, A. Rapini, M.J.G. de Andrade, L. P. de Queiroz, J.M. Cardoso da Silva (orgs.). Belo

Horizonte, MG: Conservação Internacional. 496 p.: il., fots. color., mapas; 26 cm.

SANTOS, F.F.M. & MUNHOZ, C.B.R. 2012. Diversidade de espécies herbáceo-arbustivas e zonação florística em uma vereda no Distrito Federal. **Heringeriana** 6(2):9-20.

SILVA JÚNIOR, M.C.; FELFILI, J.M.; WAITER, B.M.T.; NOGUEIRA, P.E.; RESENDE, A.V.; MORAES, R.O. & NÓBREGA, M.G.G. 2001. Análise da flora arbórea de matas de galeria no Distrito Federal: 21 levantamentos. *In*: J.F. Ribeiro; C.E.L. Fonseca & J.C. Souza-Silva (eds.). **Cerrado: caracterização e recuperação de matas de galeria**. Embrapa-CPAC, Planaltina. Pp.143-185.

THE PLANT LIST. 2014. **The plant list**. Disponível em www.theplantlist.org. Acesso em jul 2014.